



# Avancement de la certification PEFC en Provence-Alpes-Côte d'Azur

Bilan au 31/10/2005

**PEFC Provence-Alpes-Côte d'Azur**

Pavillon du Roy René  
CD 7 – Valabre  
13120 Gardanne

Tél. : 04 42 65 78 14 / Fax : 04 42 51 03 88 / Email : [pefc@ofme.org](mailto:pefc@ofme.org)

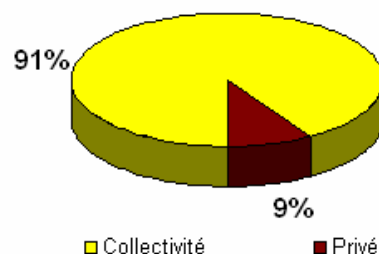
Remarque : pour l'ensemble du document, « collectivité » signifie communes et collectivités territoriales

## 1. Nouvelles adhésions en octobre

5 propriétaires pour une surface totale de 2140 ha ont adhéré en octobre.

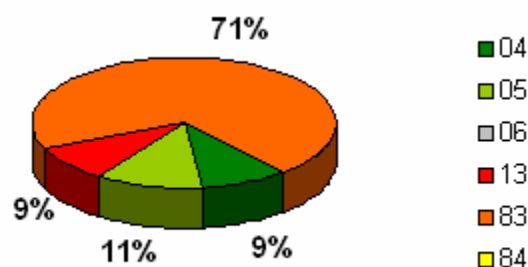
➤ Nombre et surfaces des nouvelles adhésions par type de propriété

Type de propriété	Nombre	Surface
Collectivité	3	1 948
Privé	2	192
<b>Total</b>	<b>5</b>	<b>2140</b>



➤ Nombre et surfaces des nouvelles adhésions par département

Département	Nombre	Surface
Alpes-de-Haute-Provence	1	197
Bouches-du-Rhône	2	192
Hautes-Alpes	1	241
Var	1	1510

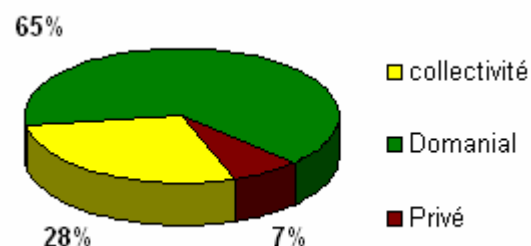


## 2. Bilan des adhésions au 31 octobre 2005

123 propriétaires pour une surface totale de 172 937 ha sont actuellement adhérents.

➤ Nombre et surfaces des adhésions par type de propriété

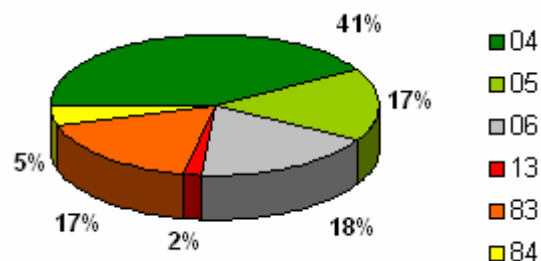
Type de propriété	Nombre	Surface	Part de la surface certifiée
collectivité	45	48 842	19,9%
Domanial	1	111 435	100,0%
Privé	77	12 660	1,5%
<b>Total région</b>	<b>123</b>	<b>172 937</b>	<b>14,4%</b>



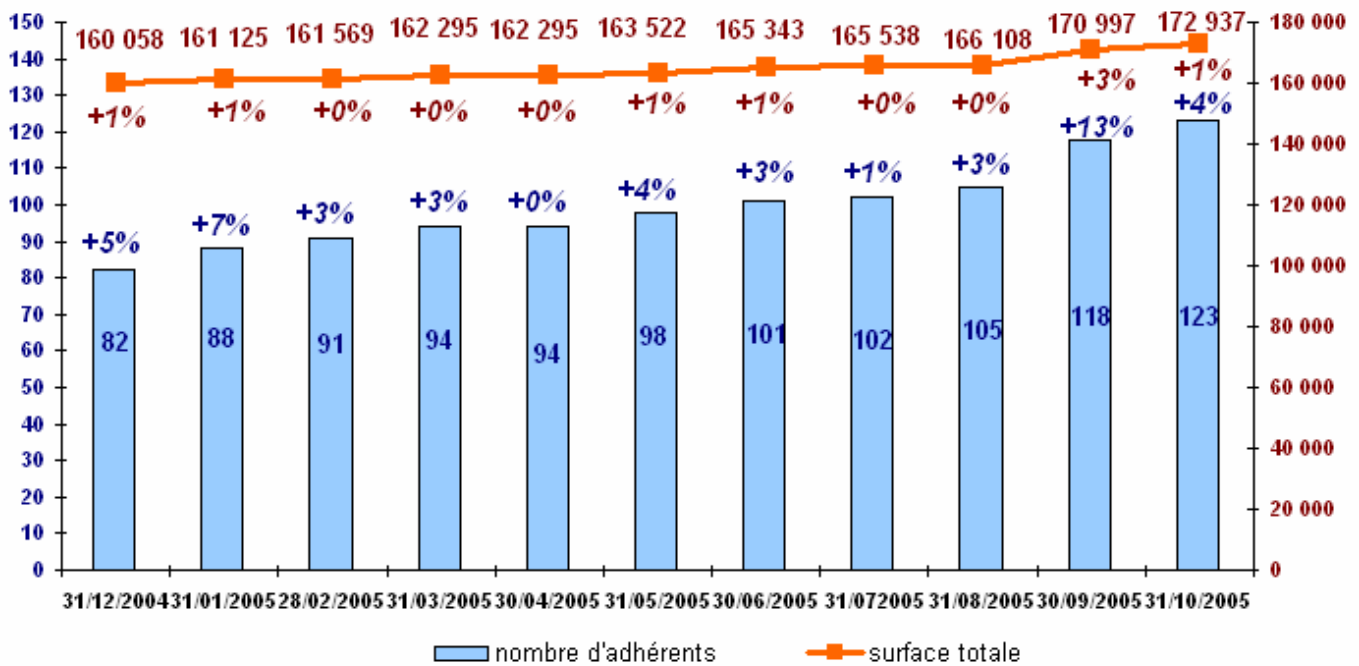
La dernière colonne donne la part de surface forestière certifiée par rapport à la surface forestière totale. Le camembert (ainsi que le suivant) donne des répartitions en surface.

➤ Nombre et surfaces des adhésions par département

Département	Nombre	Surface
Alpes-de-Haute-Provence	32	71 648
Hautes-Alpes	23	29 311
Alpes-Maritimes	18	31 215
Bouches-du-Rhône	15	3 152
Var	30	29 773
Vaucluse	11	8 038



### 3. Evolution des adhésions au cours des derniers mois

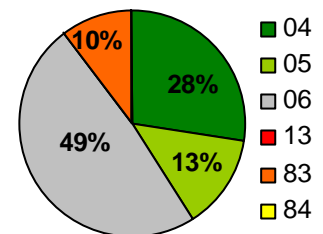


Le pourcentage sous les valeurs indique la progression par rapport au mois précédent.

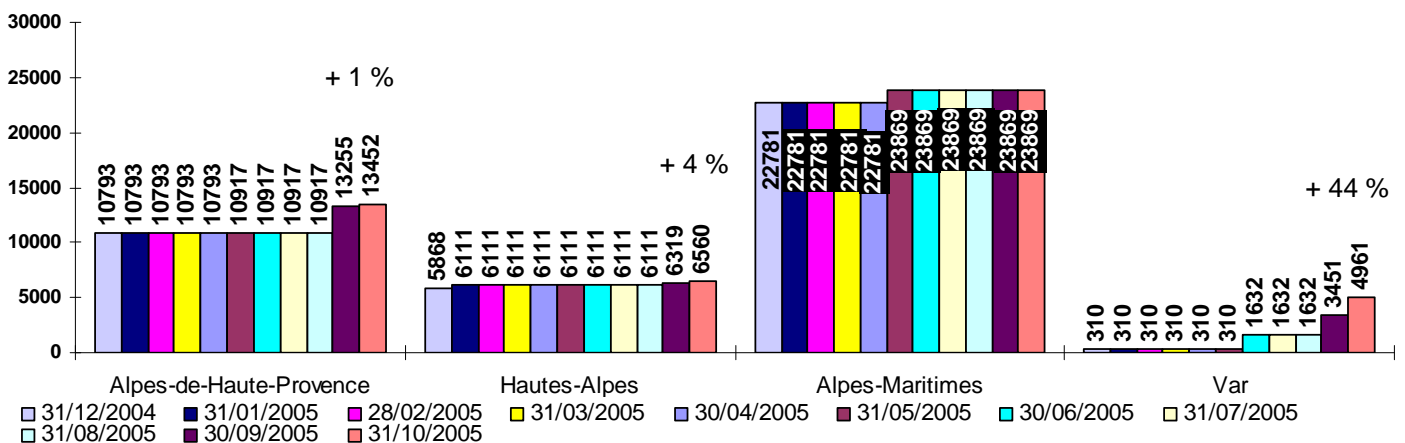
### 4. Evolution des adhésions des collectivités

➤ Nombre de collectivités adhérentes et superficie par département

Département	Nombre	Surface	Part de la surface certifiée
Alpes-de-Haute-Provence	17	13452	29%
Alpes-Maritimes	13	23869	48%
Hautes-Alpes	10	6560	10%
Var	5	4961	13%



➤ Evolution de la superficie forestière certifiée des collectivités



Le pourcentage représente l'augmentation par rapport au mois dernier.

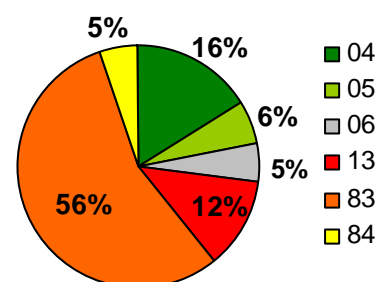
➤ Liste des collectivités ayant adhéré octobre

Collectivité	N° confirmation	N° licence	Date adhésion	Surface	Dép.
Commune de Lurs	10-21-19/122	PEFC/10-21-19/122	06/10/2005	197	04
Commune d Aspremont	10-21-19/121	PEFC/10-21-19/121	10/10/2005	241	05
Commune de Trigance	10-21-19/123	PEFC/10-21-19/123	20/10/2005	1510	83

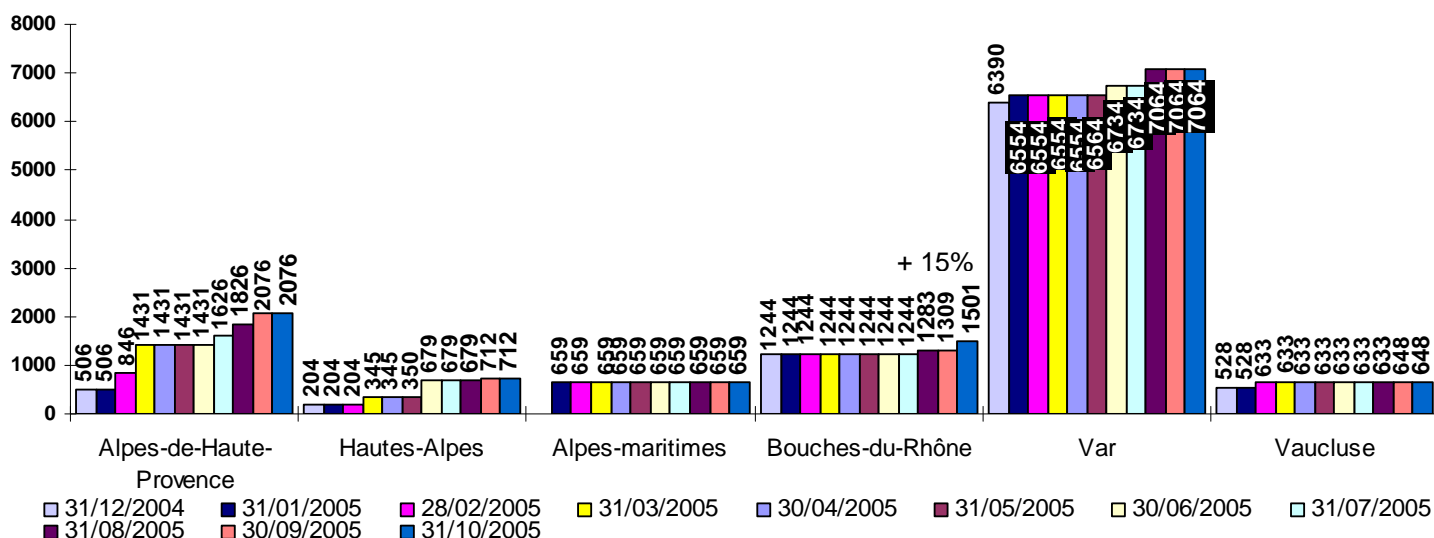
## 5. Evolution des adhésions des propriétaires forestiers privés

➤ Nombre de propriétaires adhérents et superficie par département

Département	Nombre	Surface	Part de la surface certifiée
Alpes-de-Haute-Provence	14	2 076	1,1%
Alpes-Maritimes	4	659	0,5%
Hautes-Alpes	12	712	0,9%
Bouches-du-Rhône	14	1 501	2,0%
Var	24	7 064	2,5%
Vaucluse	10	648	0,8%



➤ Evolution de la superficie privée certifiée



Le pourcentage représente l'augmentation par rapport au mois précédent.

➤ Liste des propriétaires ayant adhéré en octobre

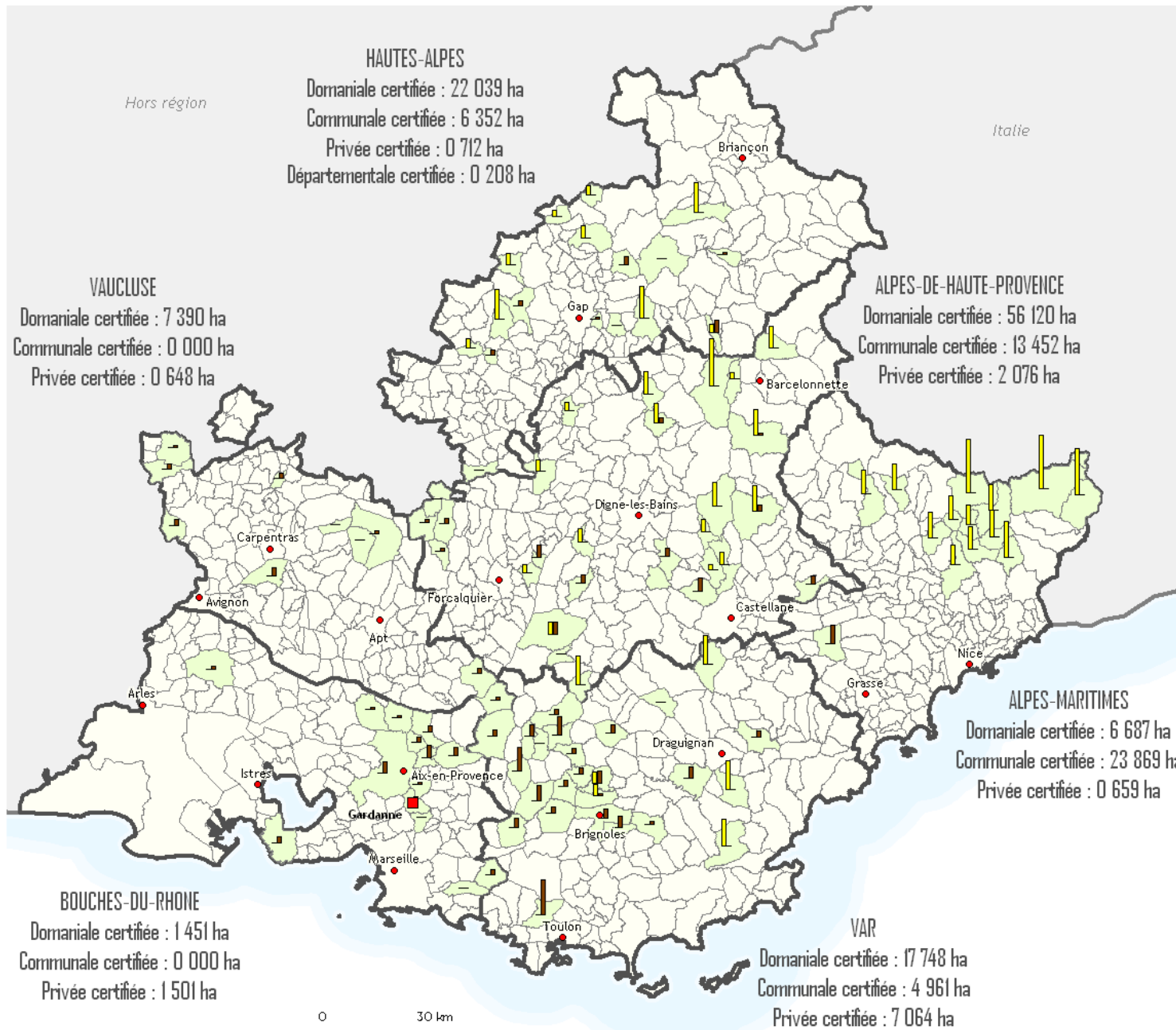
Prénom	NOM	Organisme	N° confirmation	N° licence	Date adhésion	surface	dép
Gérard	BRAMOULLE	SCI La Campane	10-21-19/119	PEFC/10-21-19/119	15/09/2005	109	13
François	ROZAN	-	10-21-19/120	PEFC/10-21-19/120	03/10/2005	83	13

## Pièces jointes

- cartographie de la surface certifiée par commune au 31 octobre 2005
- cartographie des communes adhérentes au 31 octobre 2005

# Programme de reconnaissance des certifications forestières en Provence-Alpes-Côte d'Azur

## Surfaces des forêts certifiées par commune au 31 octobre 2005



**PEFC™**  
PEFC/10-21-19

N

Surfaces certifiées régionales :

- Domaniale : 111 435 ha
- Communale : 48 634 ha
- Privée : 12 660 ha
- Départementale : 208 ha

Surfaces des forêts certifiées (ha)

2 000

- Forêt communale
- Forêt privée
- Forêt certifiée
- Siège de l'entité régionale
- Limites communales
- Limites départementales

Source : BD Carto IGN/PFAR PACA, PEFC PACA.  
 Réalisation : Observatoire de la forêt méditerranéenne, 11-05.

