

Carte du risque de gel printanier

Analyse climatique de la région PACA : un outil pour le diagnostic des potentialités écologiques.

Les gelées printanières agissent sur les parties végétatives de l'arbre à l'ouverture des bourgeons. Des dégâts importants (50% des pousses atteintes) se produisent sur le noyer (espèce témoin) avec des températures de -3°C . Les températures relevées sous abri météorologique (à 1.5 m de hauteur, en moyenne) sont de 1 à 2°C supérieures à celles de la strate d'air proche du sol : -1°C enregistré, correspond, approximativement, à -3°C au sol. Un plant forestier peut s'éloigner de la zone la plus proche du sol, où sévissent les froids les plus intenses, en cinq pousses annuelles.

Le risque de gel proposé se base sur l'analyse des températures minimales des mois de mars, avril, mai et juin, qui ont la probabilité de se manifester une année sur cinq.

Les données sont issues de la base de données météo à pas mensuel du CRPF pour la période 1961-1996 pour 132 postes thermiques.

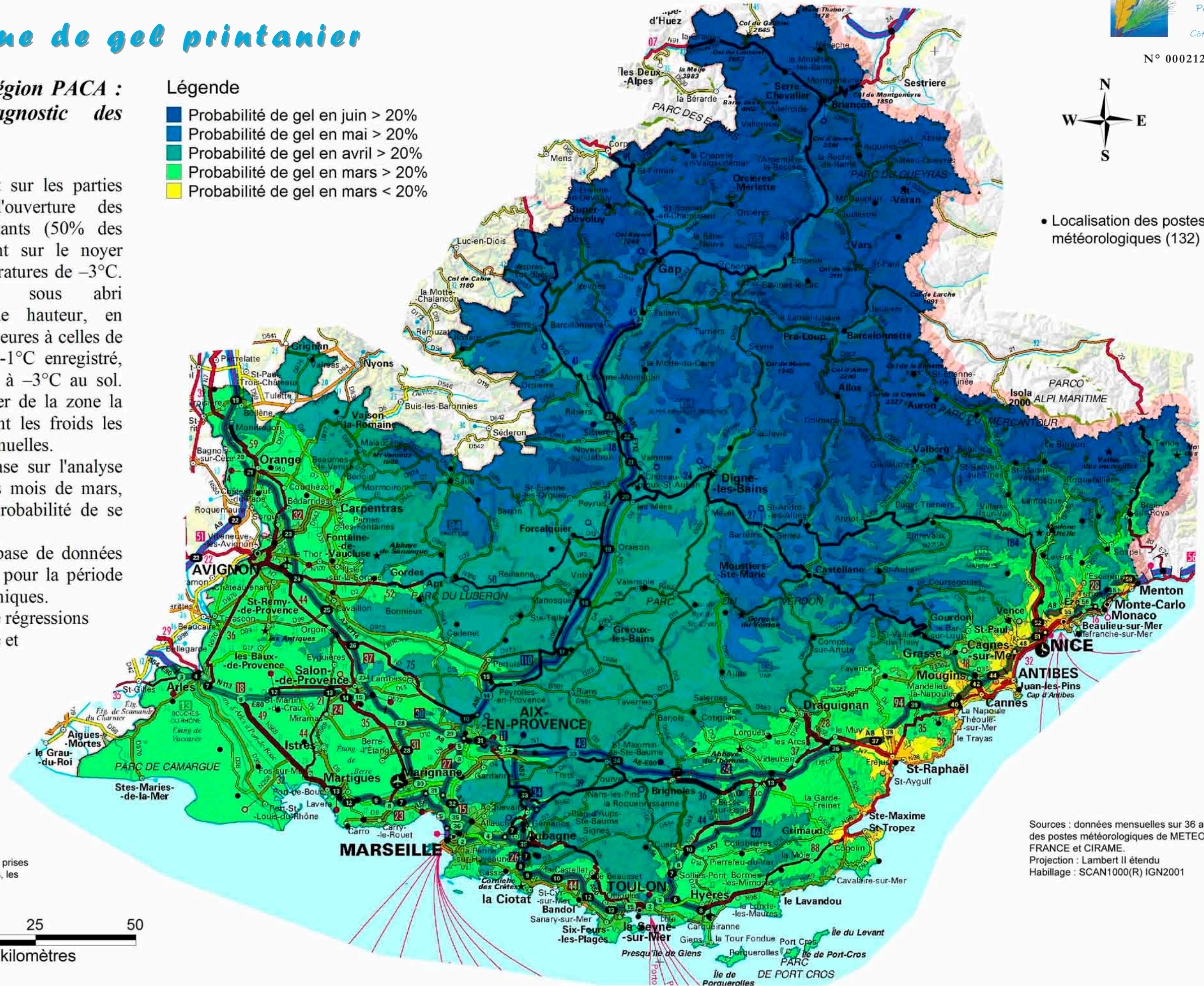
La carte est basée sur le calcul de régressions des minimorums premier quintile et représente la spatialisation des isothermes de -1°C pour chacun des mois retenus.

Tiziano PANINI (CRPF)
Louis AMANDIER (CRPF)
Jean LADIER (ONF)
Éric MAILLÉ (Cemagref)

Nota : l'exposition et la topographie locale n'ont pas été prises en compte dans le calcul des températures. Par ailleurs, les contraintes de froid sont sans doute sous-estimées au nord de Col Bayard.

Légende

- Probabilité de gel en juin > 20%
- Probabilité de gel en mai > 20%
- Probabilité de gel en avril > 20%
- Probabilité de gel en mars > 20%
- Probabilité de gel en mars < 20%



• Localisation des postes météorologiques (132)

Sources : données mensuelles sur 36 ans des postes météorologiques de METEO-FRANCE et CIRAME.
Projection : Lambert II étendu
Habillage : SCAN1000(R) IGN2001