



# Données & chiffres-clés de la forêt méditerranéenne

## Zoom sur les Bouches-du-Rhône - 2023

Créé à l'initiative des Communes forestières et de la Région Provence-Alpes-Côte d'Azur, l'Observatoire régional de la forêt méditerranéenne collecte, synthétise et diffuse l'information, pour une meilleure connaissance de la forêt. L'Observatoire propose une déclinaison départementale des «Données & chiffres-clés de la forêt méditerranéenne».



## LES RESSOURCES FORESTIÈRES

Le département des Bouches-du-Rhône possède la plus petite surface forestière de la région avec 147 300 ha de forêts. Entre 2011 et 2016 la forêt a connu une augmentation de 12% de sa surface, soit 14 000 ha supplémentaires (1). Concernant la propriété forestière, la part des propriétés publiques représente 38% de la forêt du territoire départemental. En forêt privée (86 000 ha), les propriétaires gèrent leur forêt dans le cadre de documents de gestion, qui diffèrent selon les superficies possédées.

### Ressources forestière

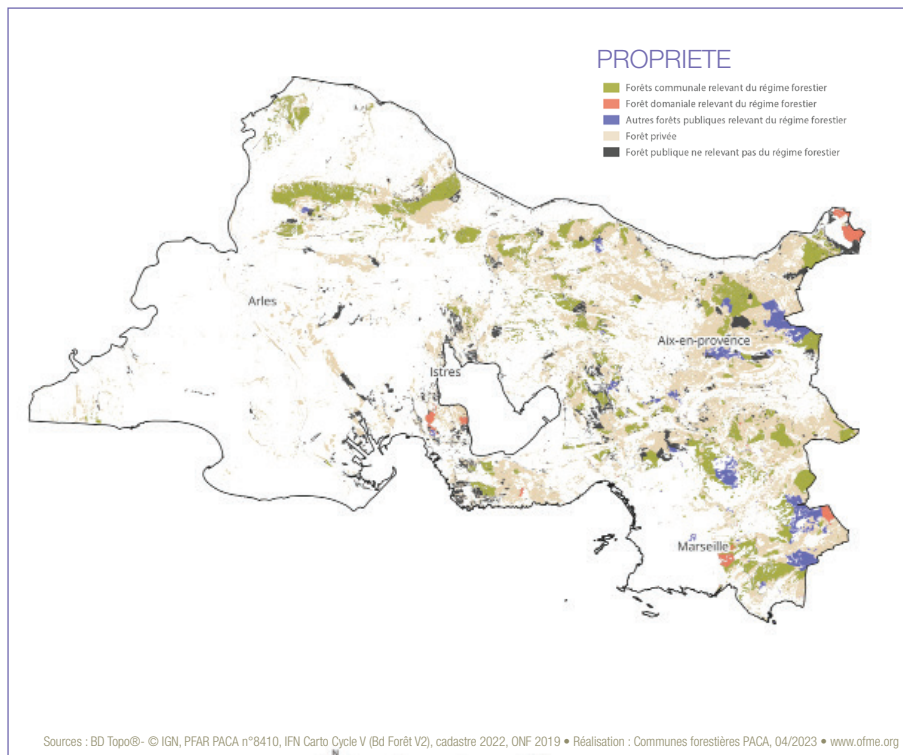
- > 147 300 ha de forêts
- > Taux de boisement : 28%
- > 110 000 ha de forêt où l'exploitation du bois est possible (forêt de production)
- > 6 Mm<sup>3</sup> de bois sur pied
- > Principales essences :  
4,2 m<sup>3</sup> / ha de Pin méditerranéens  
0,5 m<sup>3</sup> / ha de Chêne vert et 0,5 m<sup>3</sup> / ha de Chêne pubescent
- > Croissance de 12% des forêts entre 2011 et 2016, soit +14 000 ha de forêt

### Propriétés forestière

- > 45 200 ha de forêts des collectivités (33%)
- > 86 000 ha de forêts privées (61%)

### Gestion forestière

- > 28 000 ha de surfaces certifiées PEFC\*
- > 29% des forêts privées disposent d'un PSG\*\*\* ou d'un CBPS\*\*
- > La forêt publique dispose d'un document de gestion à 69%



\* PEFC : Programme Européen des Forêts Certifiées ; \*\* CBPS : Code des Bonnes Pratiques Sylvicoles ; \*\*\*PSG : Plan Simple de Gestion

(1) Les données sont issues de la campagne d'inventaire forestier de l'IGN 2014-2018, contrairement aux données de volumes et de statut de propriété issues de l'inventaire 2005-2014 pour le Kit PRFB



## POLITIQUE TERRITORIALE ET OUTILS D'ANALYSE

Les élus des territoires, conscients des enjeux relatifs à la forêt et à sa valorisation, s'impliquent dans le développement de la filière forêt-bois. Il en découle une définition et une mise en œuvre de politiques forestières sur leur territoire. Ces enjeux peuvent s'intégrer dans les documents territoriaux mis en place sur les Bouches-du-Rhône, tels que les PCAET (Plan Climat Air Energie Territorial) ou encore les SCoT (Schéma de Cohérence Territoriale). Il est important que la valorisation du bois y soit inscrite, car elle est indissociable des projets de développement durable.

De plus, un autre outil de développement forestier local est mis en place : les Chartes Forestières de Territoire (CFT). Elle permettent de bâtir un projet partagé autour de la valorisation des espaces forestiers. Le département concentre 4 Chartes forestières de territoire.

### Politiques territoriales

- > 4 PCAET existants (Plan Climat Air Energie Territorial)
- > 2 SCoT (Schéma de Cohérence Territoriale)
- > 2 Chartes forestières de territoire couvrent 10% de la forêt du département

### Outils d'aide à la décision

> Les outils d'analyse au service des politiques territoriales :

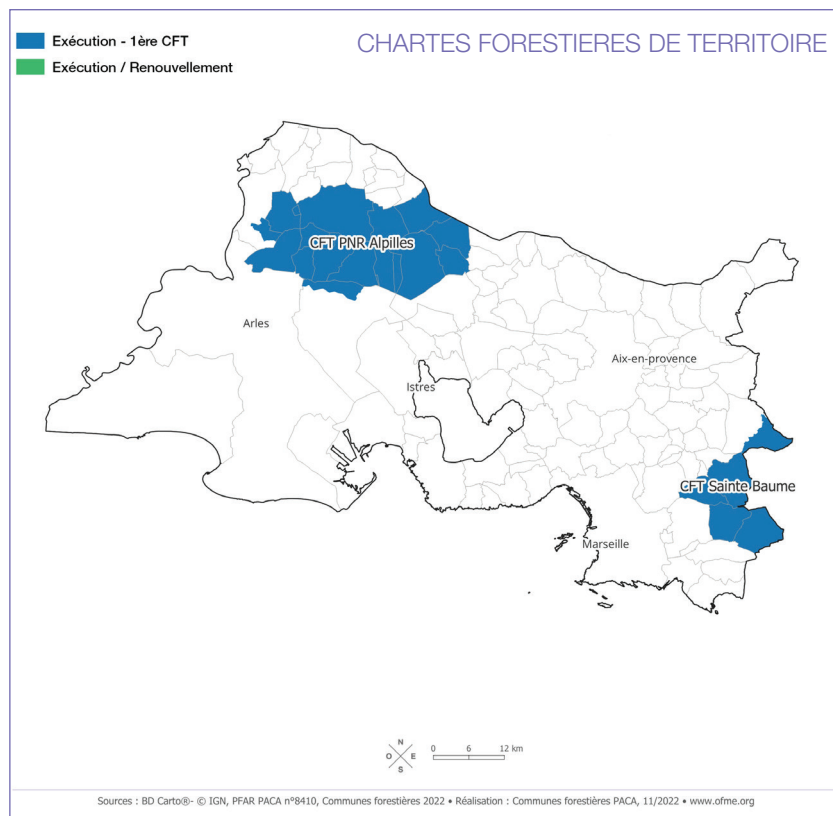
- 1 PDM
- 2 PAT
- 1 Schémas de desserte

Ces outils couvrent 53% de la forêt

### Forêt en aire urbaine\*\*\*

> 83% de la forêt se trouve dans une aire urbaine et 16% dans une zone de 10 km autour

> Une forêt pédagogique à Lamanon



\* PDM : Plan de Développement de Massif ; \*\* PAT : Plan d'Approvisionnement Territorial

\*\*\* Aire urbaine : Ensemble de communes, d'un seul tenant et sans enclave, constitué par un pôle urbain (unité urbaine) de plus de 10 000 emplois, et par des communes rurales ou unités urbaines (couronne périurbaine) dont au moins 40% de la population résidente ayant un emploi travaille dans le pôle ou dans des communes attirées par celui-ci (définition INSEE).



## LA FILIERE BOIS

La valorisation des espaces forestiers est tributaire de leurs conditions d'accessibilité : dans le département, 73% des forêts de production sont facilement exploitables selon l'IGN, soit 80 000 ha.

En termes de valorisation, les forêts du département fournissent principalement du bois exploité en bois énergie (72%).

Le département regroupe 11% des chaufferies bois régionales, et 21% de la puissance régionale.

Concernant l'emploi salarié, le département a un poids plus faible que la moyenne régionale, sauf pour le secteur de l'industrie papier et carton. Les entreprises des secteurs de la construction bois et du sciage/travail du bois représentent deux tiers des entreprises de la filière sur le territoire départemental (37% et 31%).

### Récolte de bois

> 75 000 m<sup>3</sup> de bois récoltés : 28% en bois d'industrie / 72% en bois énergie

### Entreprises de la filière

> 734 entreprises pour 2 742 salariés  
 > 274 entreprises dans la construction - menuiserie bois - 733 salariés  
 > 76 entreprises dans la sylviculture et exploitation forestière - 326 salariés

### Importation et exportation de bois

> 34,5 M € de produits forestiers importés  
 > 3,2 M € de produits forestiers exportés

### Chaufferies bois énergie

> En fonctionnement : 45 chaufferies (35 publiques, 10 privées) / 43 000 t\* de plaquettes forestières consommées.  
 > En construction : 3 chaufferies  
 > En étude de faisabilité : 7 chaufferies

### Valorisation du bois

> 1 entreprise certifiée Bois des Alpes™  
 > 5 projets Bois des Alpes™ sont sortis et 21 sont en cours

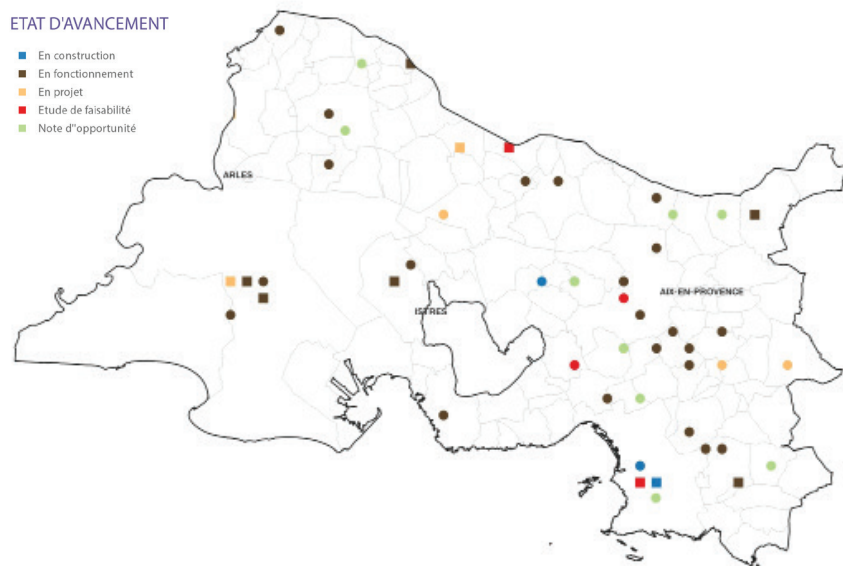
### CHAUFFERIES BOIS

#### MAÎTRES D'OUVRAGE

- Privé
- Public

#### ETAT D'AVANCEMENT

- En construction
- En fonctionnement
- En projet
- Etude de faisabilité
- Note d'opportunité



Sources : BD Topo® - © IGN, PFAF PACA n°8410, IFN Carto Cycle V (Bd Forêt V2), MRBE 2022, ONF 2019 • Réalisation : Communes forestières PACA, 04/2023 • www.ofme.org



## PROTECTION ET RISQUES EN FORÊT

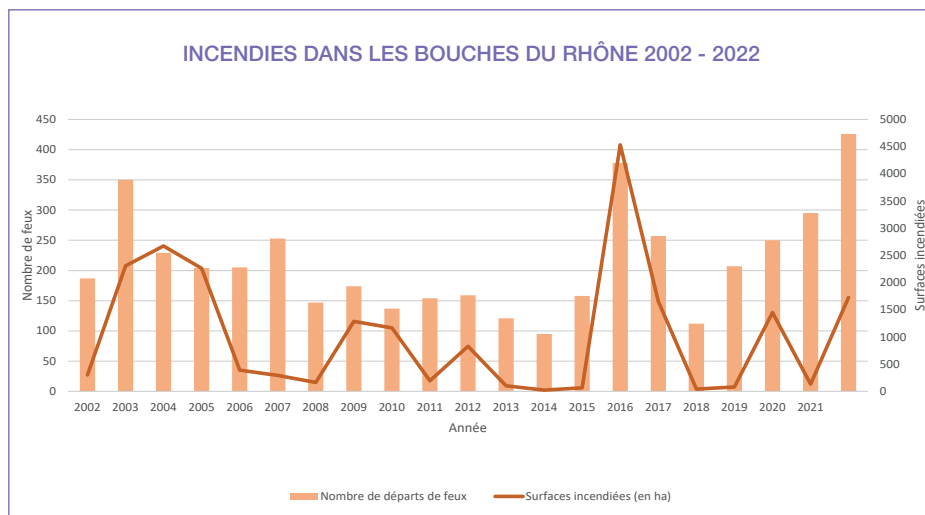
Pour la protection de la biodiversité, des périmètres de protections, à la fois réglementaires\*, contractuelles\*\* et foncières\*\*\*, sont mis en place. Les périmètres d'inventaires d'intérêt écologique, qui couvrent 68% des forêts des Bouches-du-Rhône. De ce fait, les travaux forestiers et coupes doivent respecter les modalités définies pour ces différents périmètres. Concernant le risque incendie, le département est très impacté. Avec 422 départs de feu, 2022 est l'année record pour le nombre de feu dépassant ainsi les 407 départs de 1979. Avec 1725 ha de forêt incendiés, la surface brûlée reste relativement faible comparé à l'année 2016, où le département a été fortement touché : un record de 4 533 ha brûlés en 2016, pour 378 incendies.

### Protection des forêts et biodiversité

- > La forêt dans les périmètres de protection et d'inventaire :
  - Réglementaire\* : 46 800 ha - 32% des forêts
  - Contractuelle\*\* : 75 100 ha - 51% des forêts
  - Foncière\*\*\* : 8 200 ha - 6% des forêts
  - Inventaires (ZNIEFF 1 et 2, ZICO\*\*\*\*) : 100 600 ha - 68% des forêts

### Risques en forêt

- > 187 glissements de terrain ou chutes de blocs en forêt depuis 1900
- > 4 498 incendies de forêt depuis 2002
- > 21 688 ha brûlés depuis 2002
- > 4 PPRIF prescrits mais non approuvés
- > 6 PPRIF prescrits et approuvés



\* Protections réglementaires : zones de cœur de Parcs Nationaux et Régionaux, Réserves Naturelles Nationales, Réserve Naturelles Régionales, Réserves intégrales, Réserves biologiques ONF, Directive Paysagère, Arrêtés de Protection de Biotope, Sites classés)

\*\* Protections contractuelles : sites Natura 2000

\*\*\* Protections foncières : Espaces Naturels Sensibles, Conservatoire d'Espaces Naturels

\*\*\*\* ZNIEFF : Zone Naturelle d'Intérêt Ecologique, ZICO : Zone d'Importance Communautaire pour les Oiseaux

### Sources de données

Ressources et propriétés forestières : IGN KIT PRFB campagne d'inventaire 2005-2014, ONF 2019, BDForêt2 PACA ©IFN - 2010-CFO-2-052, PEFC PACA janvier 2023

Valorisation des espaces forestiers : Communes forestières, EAB 2020, DRAAF EAB 2020, INSEE 2018, ONF 2013, Douanes 2022, Communes forestières - MRBE 2022, Bois des Alpes 2022

Politiques territoriales et outils d'analyse : Communes forestières 2019, CNPF 2020, BDForêt2 PACA 2016, DREAL 2022, INSEE

Protection et risques en forêt - biodiversité : DREAL 2023, Communes forestières 2022, Prométhée 2002-2022, ONF 2020, BRGM 2019

Les données peuvent différer de celles publiées dans les *Données & Chiffres clés*, notamment pour les surfaces forestières. Ceci est dû aux différentes méthodes utilisées entre les bases de données, à leur disponibilité à des échelles géographiques différentes, ainsi qu'à leur pertinence et leur date de mise à jour.