



Avancement de la certification PEFC en Provence-Alpes-Côte d'Azur

Bilan au 31/12/2007

PEFC Provence-Alpes-Côte d'Azur
Pavillon du Roy René
CD 7 – Valabre
13120 Gardanne

Tél. : 04 42 65 78 14 / Fax : 04 42 51 03 88 / Email : pefc@ofme.org

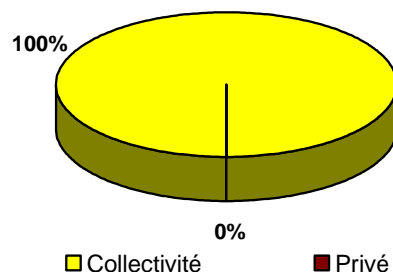
Remarque : pour l'ensemble du document, « collectivité » signifie communes et collectivités territoriales

1. Nouvelles adhésions en décembre

2 propriétaires pour une surface totale de 379 ha a adhéré en décembre.

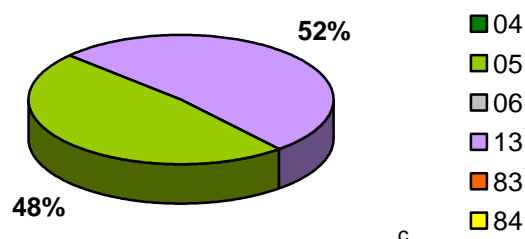
➤ Nombre et surfaces des nouvelles adhésions par type de propriété

Type de propriété	Nombre	Surface
Collectivité	2	379
Privé	0	0
Total	2	379



➤ Nombre et surfaces des nouvelles adhésions par département

Département	Nombre	Surface
Alpes-de-Haute-Provence	0	0
Alpes-Maritimes	0	0
Bouches-du-Rhône	1	197
Hautes-Alpes	1	182
Var	0	0
Vaucluse	0	0

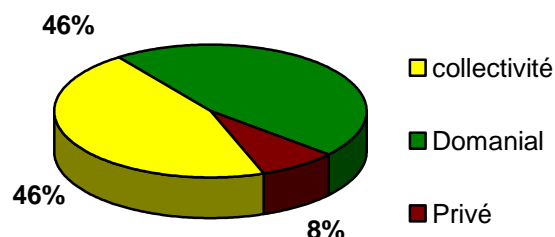


2. Bilan des adhésions au 31 décembre 2007

241 propriétaires pour une surface totale de 241 758 ha sont actuellement adhérents.

➤ Nombre et surfaces des adhésions par type de propriété

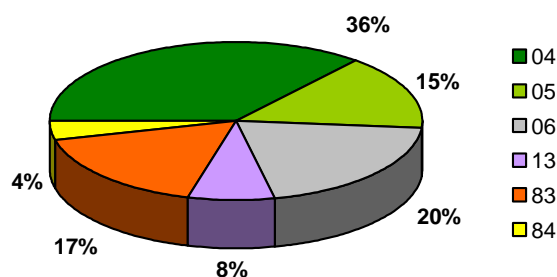
Type de propriété	Nombre	Surface	Part de la surface certifiée
collectivité	120	110 835	45,2%
Domanial	1	111 435	100,0%
Privé	120	19 488	2,3%
Total région	241	241 758	20,2%



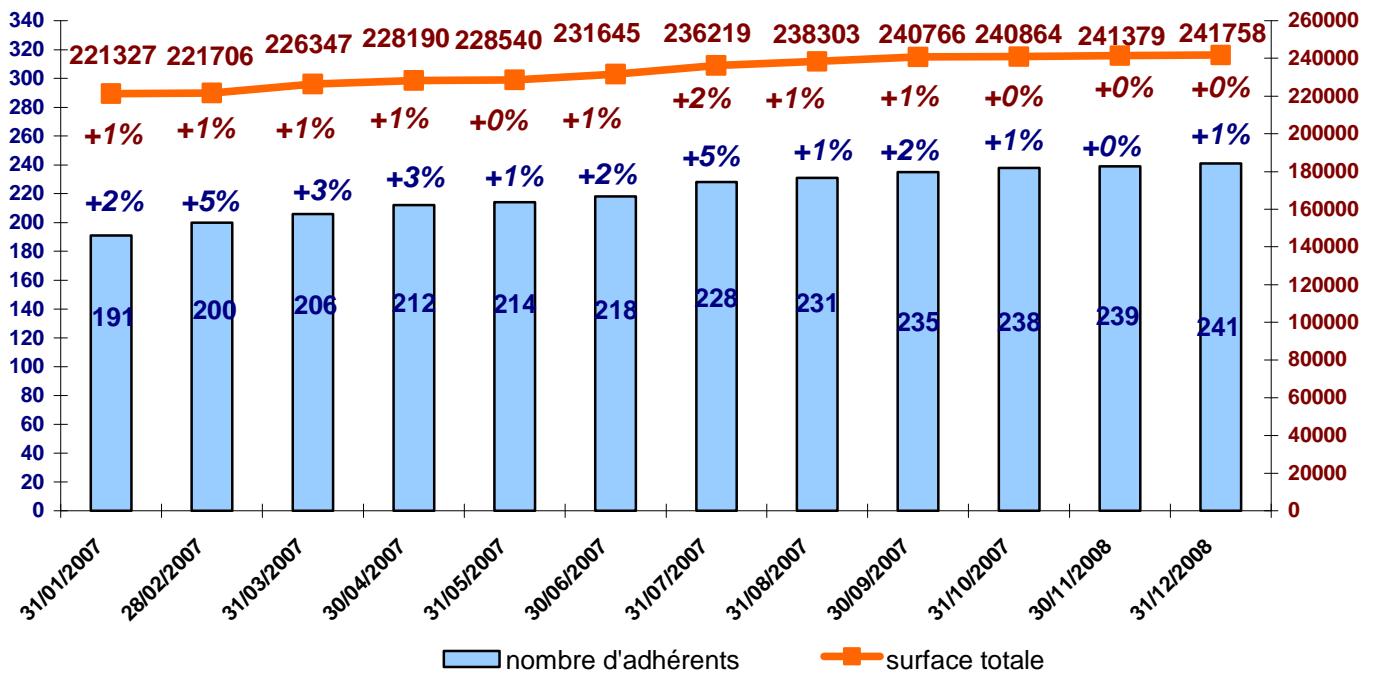
La dernière colonne donne la part de surface forestière certifiée par rapport à la surface forestière totale. Le camembert (ainsi que le suivant) donne des répartitions en surface.

➤ Nombre et surfaces des adhésions par département

Département	Nombre	Surface
Alpes-de-Haute-Provence	60	84 078
Hautes-Alpes	44	36 104
Alpes-Maritimes	33	47 405
Bouches-du-Rhône	38	17 587
Var	57	39 586
Vaucluse	16	8 795



3. Evolution des adhésions au cours des derniers mois

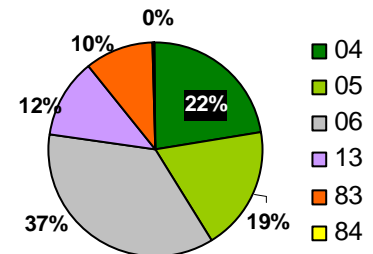


Le pourcentage sous les valeurs indique la progression par rapport au mois précédent.

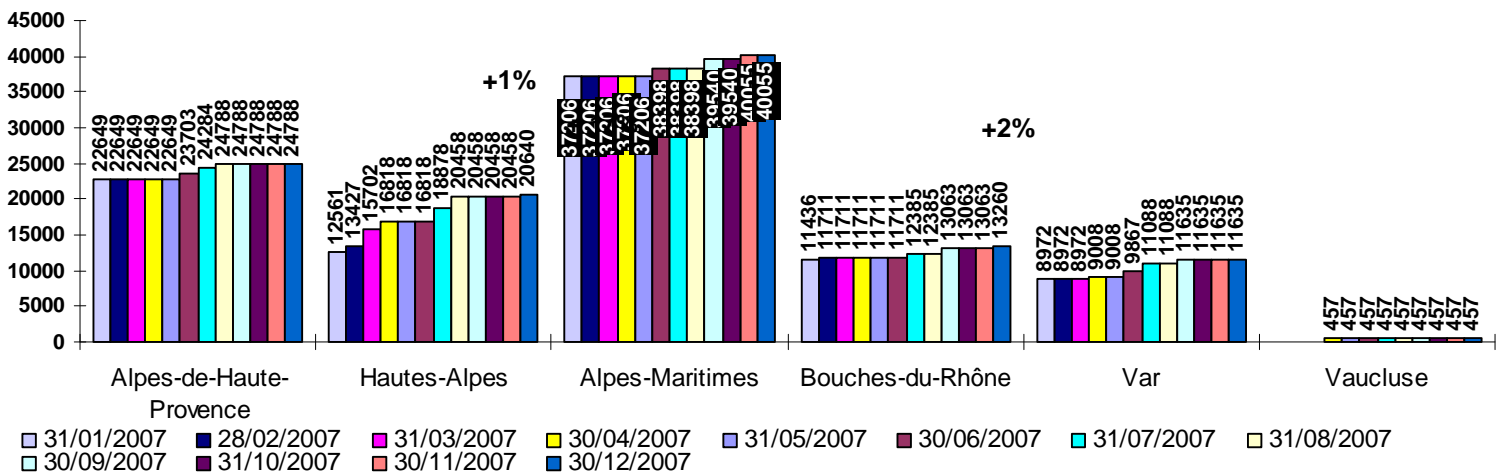
4. Evolution des adhésions des collectivités

➤ Nombre de collectivités adhérentes et superficie par département

Département	Nombre	Surface	Part de la surface certifiée
Alpes-de-Haute-Provence	35	24788	41%
Alpes-Maritimes	23	40055	78%
Bouches-du-Rhône	7	13260	48%
Hautes-Alpes	19	20640	28%
Var	13	11635	27%
Vaucluse	1	457	1%



➤ Evolution de la superficie forestière certifiée des collectivités



Le pourcentage représente l'augmentation par rapport au mois dernier.

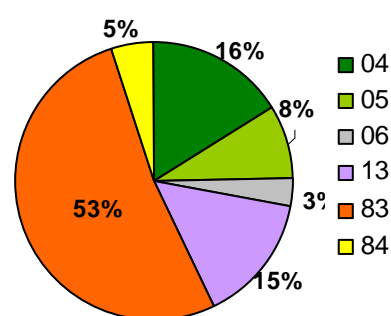
➤ Liste des collectivités ayant adhéré en décembre

Organisme	N° confirmation	N° licence	Date adhésion	Surface (ha)	département
Commune de Rognac	10-21-19/241	PEFC/10-21-19/241	28/11/2007	197	13
Commune d Avançon	10-21-19/240	PEFC/10-21-19/240	20/12/2007	182	05

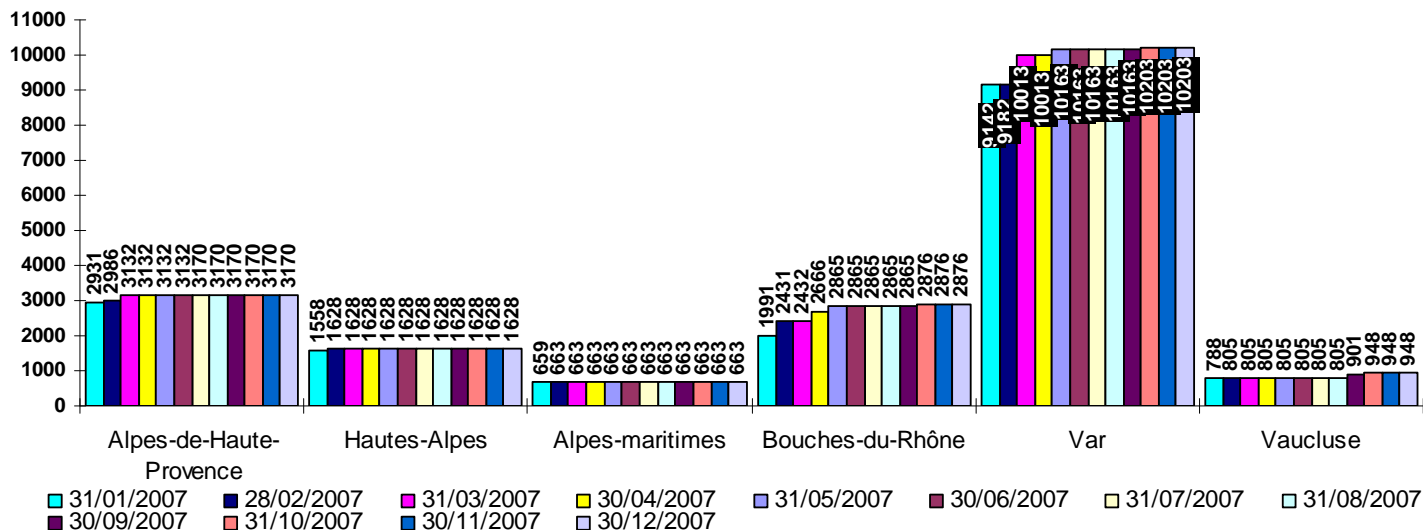
5. Evolution des adhésions des propriétaires forestiers privés

➤ Nombre de propriétaires adhérents et superficie par département

Département	Nombre	Surface	Part de la surface certifiée
Alpes-de-Haute-Provence	19	3170	1,6%
Alpes-Maritimes	5	663	0,5%
Hautes-Alpes	25	1628	2,2%
Bouches-du-Rhône	19	2876	3,8%
Var	35	10203	3,6%
Vaucluse	12	948	1,1%



➤ Evolution de la superficie privée certifiée



Le pourcentage représente l'augmentation par rapport au mois précédent.

➤ Liste des propriétaires ayant adhéré en décembre