



# Import / Export de bois en PACA

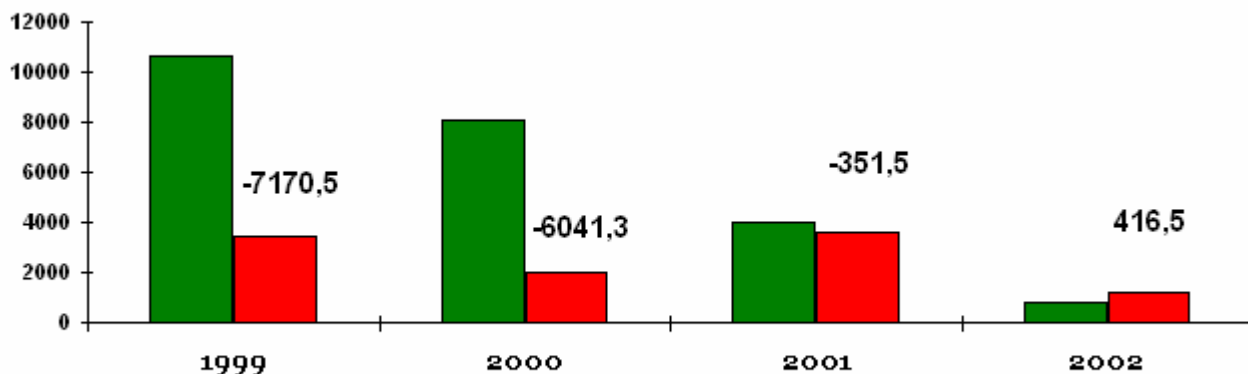
Productions forestières :

Quantités (en tonnes)

	1999		2000		2001		2002	
	Import	Export	Import	Export	Import	Export	Import	Export
<b>04</b>	2,6	734,8	19,7	262,1	17,8	1133,3	0	317,6
<b>05</b>	0	1276,6	8,7	555,2	0	348,1	0	168,7
<b>06</b>	132,2	264,2	98,7	276,6	105,9	197	51,1	140,3
<b>13</b>	9 613,6	311,3	6870,1	321,2	3615,7	735,5	591,8	505,1
<b>83</b>	847,6	599	847,6	548,5	116,4	1 172,5	83	48,4
<b>84</b>	52,7	292,3	195,8	35,7	118,2	36,1	66,7	29
<b>Région</b>	<b>10648,7</b>	<b>3478,2</b>	<b>8040,6</b>	<b>1999,3</b>	<b>3974</b>	<b>3622,5</b>	<b>792,6</b>	<b>1209,1</b>

Les données de l'année 2002 concernent les 8 premiers mois de 2002.

Quantités (t) importées / exportées en PACA

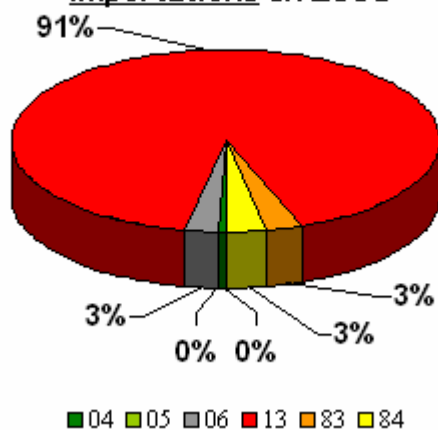


La valeur située au dessus des exportations représente la balance commerciale (export - import)

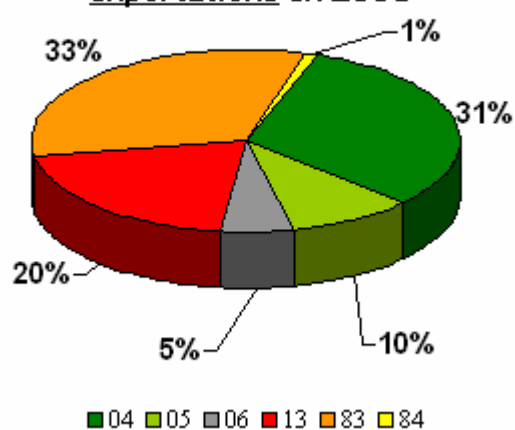
Ne sont comptabilisée pour 2002 que les 8 premiers mois

■ Importations  
■ Exportations

Répartition départementale des importations en 2001



Répartition départementale des exportations en 2001

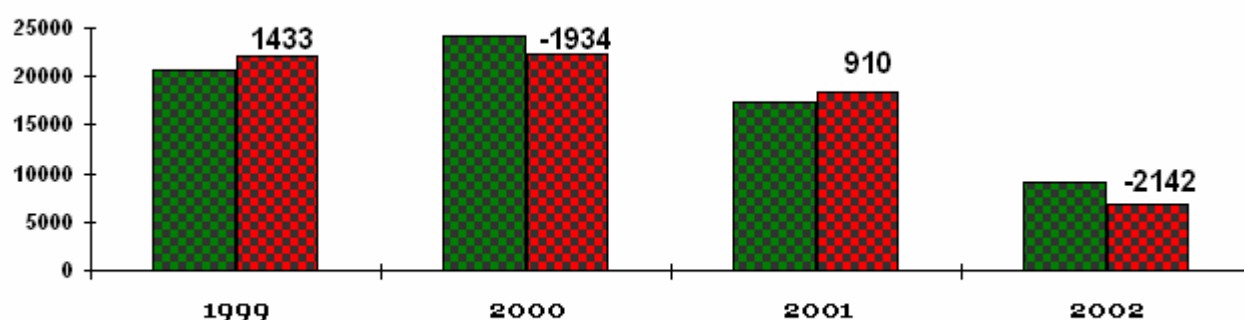


## Valeur (en milliers d'euros)

	1999		2000		2001		2002	
	Import	Export	Import	Export	Import	Export	Import	Export
<b>04</b>	30	451	27	669	134	621	0	242
<b>05</b>	3	1 218	28	607	0	316	0	109
<b>06</b>	3730	5 969	3984	6 255	4038	4 095	2518	1 877
<b>13</b>	11936	8 028	12065	9 108	8347	9 149	3547	3 437
<b>83</b>	4051	6 259	6943	5 499	4201	3 978	2689	1 144
<b>84</b>	1013	271	1126	101	719	190	262	65
<b>Région</b>	<b>20763</b>	<b>22196</b>	<b>24173</b>	<b>22239</b>	<b>17439</b>	<b>18349</b>	<b>9016</b>	<b>6874</b>

Les données de l'année 2002 concernent les 8 premiers mois de 2002.

## Valeur (milliers €) des importations / exportations



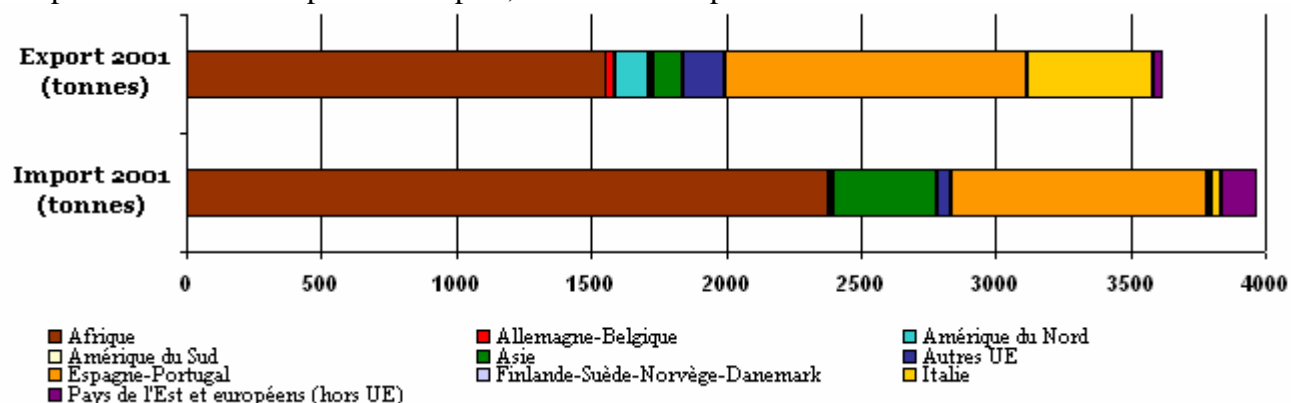
La valeur située au dessus des exportations représente la balance commerciale (export - import)  
Ne sont comptabilisée pour 2002 que les 8 premiers mois

■ Importations  
■ Exportations

## Pays partenaires

Imports / exports 2001 (tonnes)	04		05		06		13		83		84		Région	
Afrique	0,1	0	0	0	37,7	1,1	2 326,4	496,7	10,8	1 050,4	0	0,2	2375	1548,4
Allemagne-Belgique	0	0,1	0	0	2,3	23,7	3,5	14,8	5,7	1,2	0	0	11,5	39,8
Amérique du Nord	0	0,2	0	0	1,3	1	4,9	123,9	0	2,3	0	0	6,2	127,4
Amérique du Sud	0	0	0	0	1,8	0	2	11,4	0,8	0	0,2	0	4,8	11,4
Asie	1,9	0,1	0	0	14,3	72,8	335	32,9	14,8	2,4	20,1	4	386,1	112,2
Autres UE	0	0	0	0	14,2	41,5	8,1	7,8	20,4	102,5	5,9	2,2	48,6	154
Espagne-Portugal	0	1 115,2	0	0	0,7	0,3	904,7	6,2	50,2	0,9	0	1,6	955,6	1124,2
Finlande-Suède-Norvège-Danemark	0	0	0	0	9,8	0	2	0,2	1,3	0,1	0	0	13,1	0,3
Italie	0,1	17,7	0	346,2	18,5	52,9	10,1	11,5	3,6	7,7	2,9	28,1	35,2	464,1
Pays de l'Est et européens (hors UE)	15,7	0	0	1,9	5,3	3,7	19	30,1	8,8	5	89,1	0	137,9	40,7
<b>Total</b>	<b>17,8</b>	<b>1 133,3</b>	<b>0</b>	<b>348,1</b>	<b>105,9</b>	<b>197</b>	<b>3 615,7</b>	<b>735,5</b>	<b>116,4</b>	<b>1 172,5</b>	<b>118,2</b>	<b>36,1</b>	<b>3974</b>	<b>3622,5</b>

La première colonne représente import, la seconde l'export.



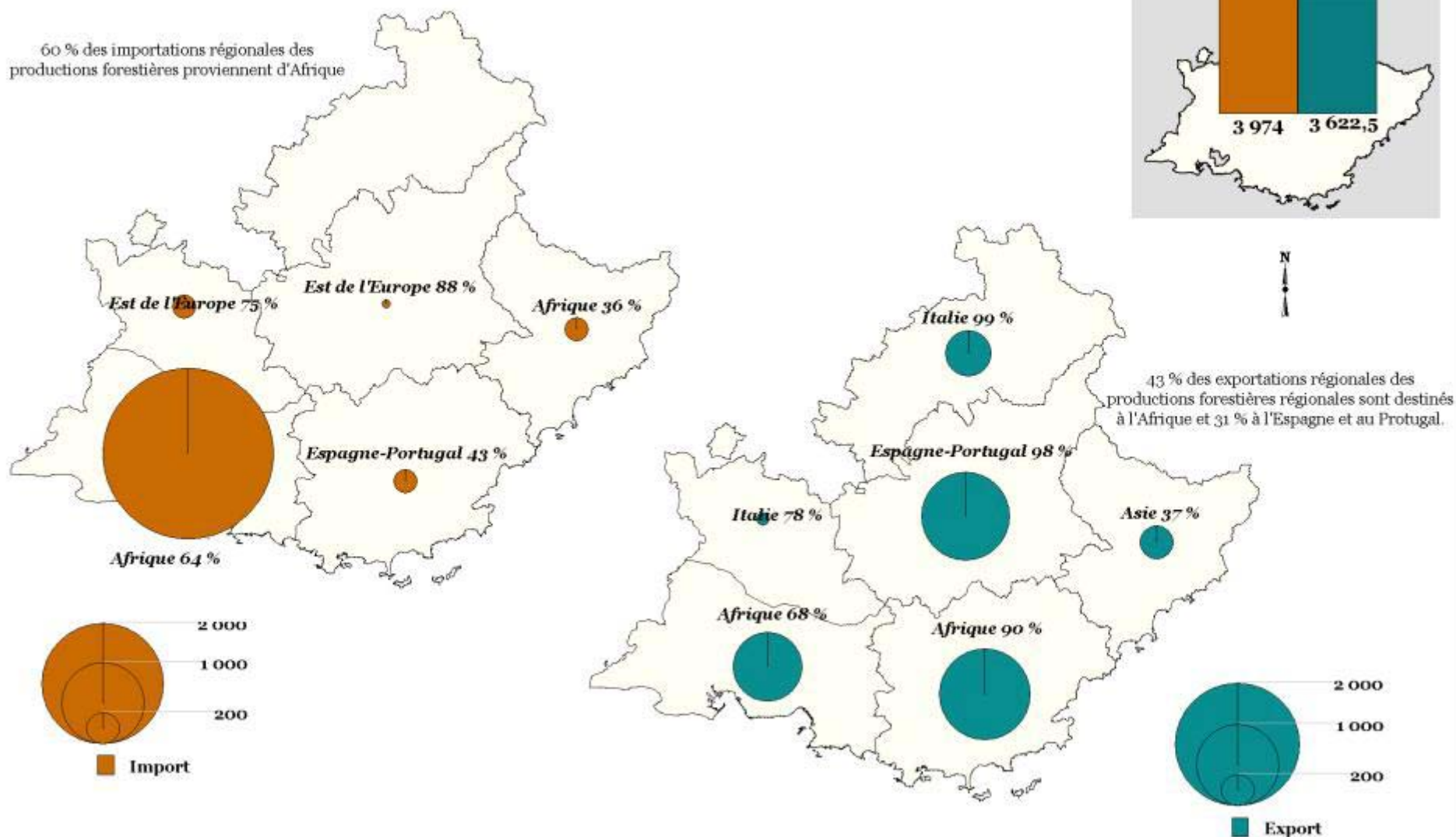
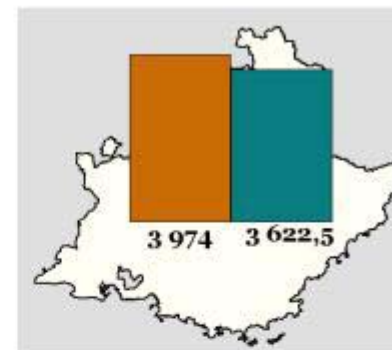
Source : Centre de Renseignements Statistiques des Douanes, octobre 2002

Réalisation : Observatoire de la Forêt Méditerranéenne, novembre 2002

# Le commerce international du bois de la région Provence-Alpes-Côte d'Azur

## Tonnage des imports et exports de la production forestière en 2001

60 % des importations régionales des productions forestières proviennent d'Afrique



Source : BD Carto de l'IGN/PFAR PACA, Données des douanes.  
Réalisation : Observatoire de la forêt méditerranéenne, 11/02.

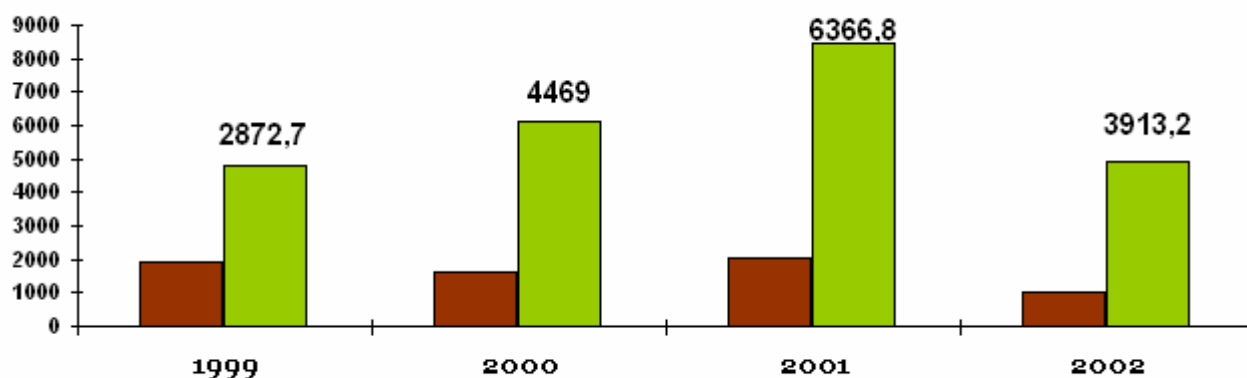
## Produits du sciage :

### Quantités (en tonnes)

	1999		2000		2001		2002	
	Import	Export	Import	Export	Import	Export	Import	Export
<b>04</b>	16,9	206,4	27,9	274,9	156,4	201,2	111	225,1
<b>05</b>	2,6	0	2,6	0,3	2	1,5	8	0
<b>06</b>	90,1	2,6	141,6	12,7	153,3	9,7	103,2	20,8
<b>13</b>	484,1	4 464,2	558,6	5 757,4	620,8	8 144,7	288,8	4 660,4
<b>83</b>	293,3	114,2	381,7	49,9	496,5	72,2	193	0
<b>84</b>	1 028,2	0,5	517,2	3,4	637,8	4,3	289,1	0,5
<b>Région</b>	<b>1 915,2</b>	<b>4 787,9</b>	<b>1 629,6</b>	<b>6 098,6</b>	<b>2 066,8</b>	<b>8 433,6</b>	<b>993,1</b>	<b>4 906,3</b>

Les données de l'année 2002 concernent les 8 premiers mois de 2002.

### Quantités (t) importées / exportées en PACA

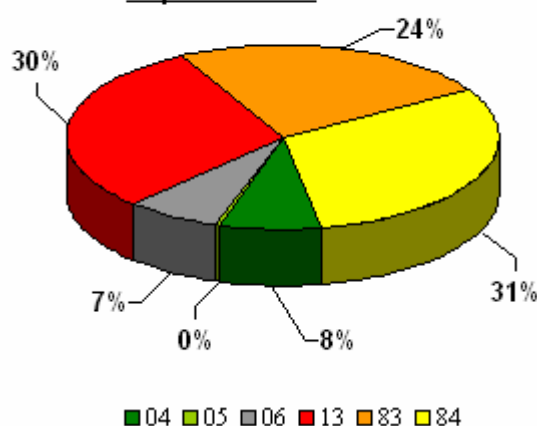


La valeur située au dessus des exportations représente la balance commerciale (export - import)

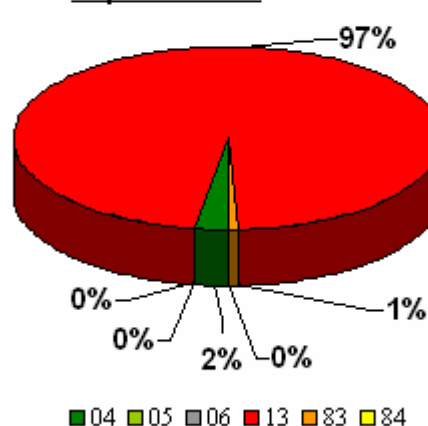
Ne sont comptabilisée pour 2002 que les 8 premiers mois

■ Importations  
■ Exportations

### Répartition départementale des importations en 2001



### Répartition départementale des exportations en 2001

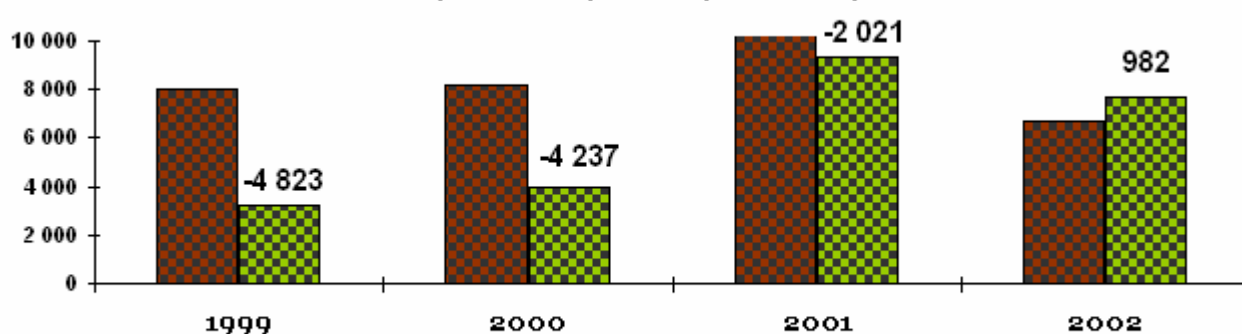


## Valeur (en milliers d'euros)

	1999		2000		2001		2002	
	Import	Export	Import	Export	Import	Export	Import	Export
<b>04</b>	134	1 174	161	1 280	1 737	2 664	1 216	2 167
<b>05</b>	6	0	20	1	31	4	55	0
<b>06</b>	1 485	70	2 332	147	2 324	268	934	213
<b>13</b>	1 725	1 815	2 015	2 310	3 121	6 053	2 617	5 308
<b>83</b>	1 219	135	1 565	178	1 660	331	782	0
<b>84</b>	3 455	7	2 085	25	2 495	27	1 114	12
<b>Région</b>	<b>8 024</b>	<b>3 201</b>	<b>8 178</b>	<b>3 941</b>	<b>11 368</b>	<b>9 347</b>	<b>6 718</b>	<b>7 700</b>

Les données de l'année 2002 concernent les 8 premiers mois de 2002.

## Valeur (milliers €) des imports / exports



La valeur située au dessus des exportations représente la balance commerciale (export - import)

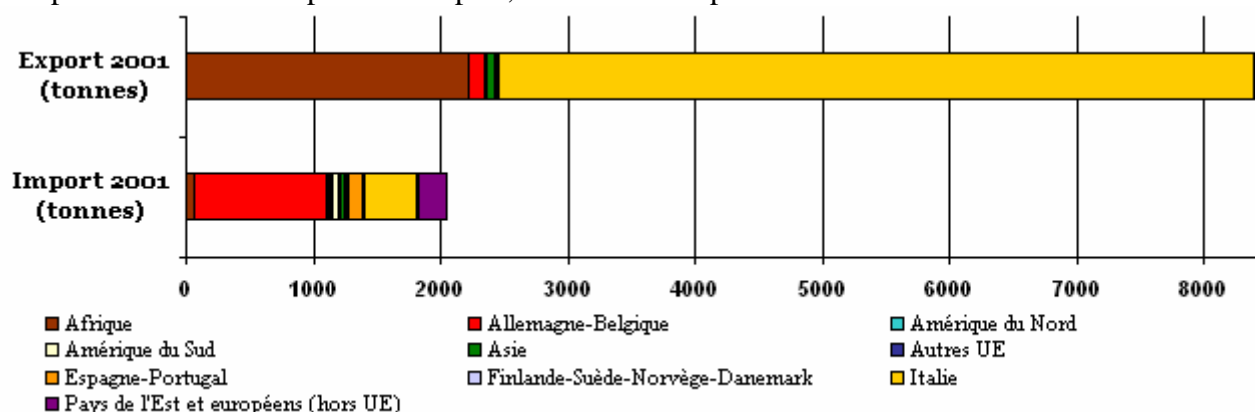
Ne sont comptabilisée pour 2002 que les 8 premiers mois

■ Importations  
■ Exportations

## Pays partenaires

Imports / exports 2001 (tonnes)	04		05		06		13		83		84		Région	
Afrique	10,9	3	0	2	26,5	0	16,1	2 220	0	0	2,3	0	55,8	2 224
Allemagne-Belgique	27	5	0,3	0	28	0	374	83	374,9	45	252,2	0	1 056,4	134
Amérique du Nord	0	0	0	0	0	1	36,2	1	0	0	2,5	0	38,7	2
Amérique du Sud	0	0	0	0	2,1	0	66,7	0	0	0	0	0	68,8	0
Asie	0,2	0	0	0	14,9	1	18,7	47	2,5	27	0,2	2	36,5	77
Autres UE	0	2	1,6	0	0,1	0	0,1	0	14,3	0	0	0	16,1	2
Espagne-Portugal	0	0	0,1	0	0,5	0	13,3	20	7,6	0	106,8	3	128,3	22
Finlande-Suède-Norvège-Danemark	0	1	0	0	3,8	0	1,3	0	2	0	0,9	0	8	1
Italie	112,5	191	0	0	41	7	15,5	5 745	6,3	0	240,6	0	415,9	5 942
Pays de l'Est et européens (hors UE)	5,8	0	0	0	36,4	1	78,9	29	88,9	0	32,3	0	242,3	30
<b>Total</b>	<b>156,4</b>	<b>201</b>	<b>2</b>	<b>2</b>	<b>153,3</b>	<b>10</b>	<b>620,8</b>	<b>8 145</b>	<b>496,5</b>	<b>72</b>	<b>637,8</b>	<b>4</b>	<b>2 066,8</b>	<b>8 434</b>

La première colonne représente import, la seconde l'export.



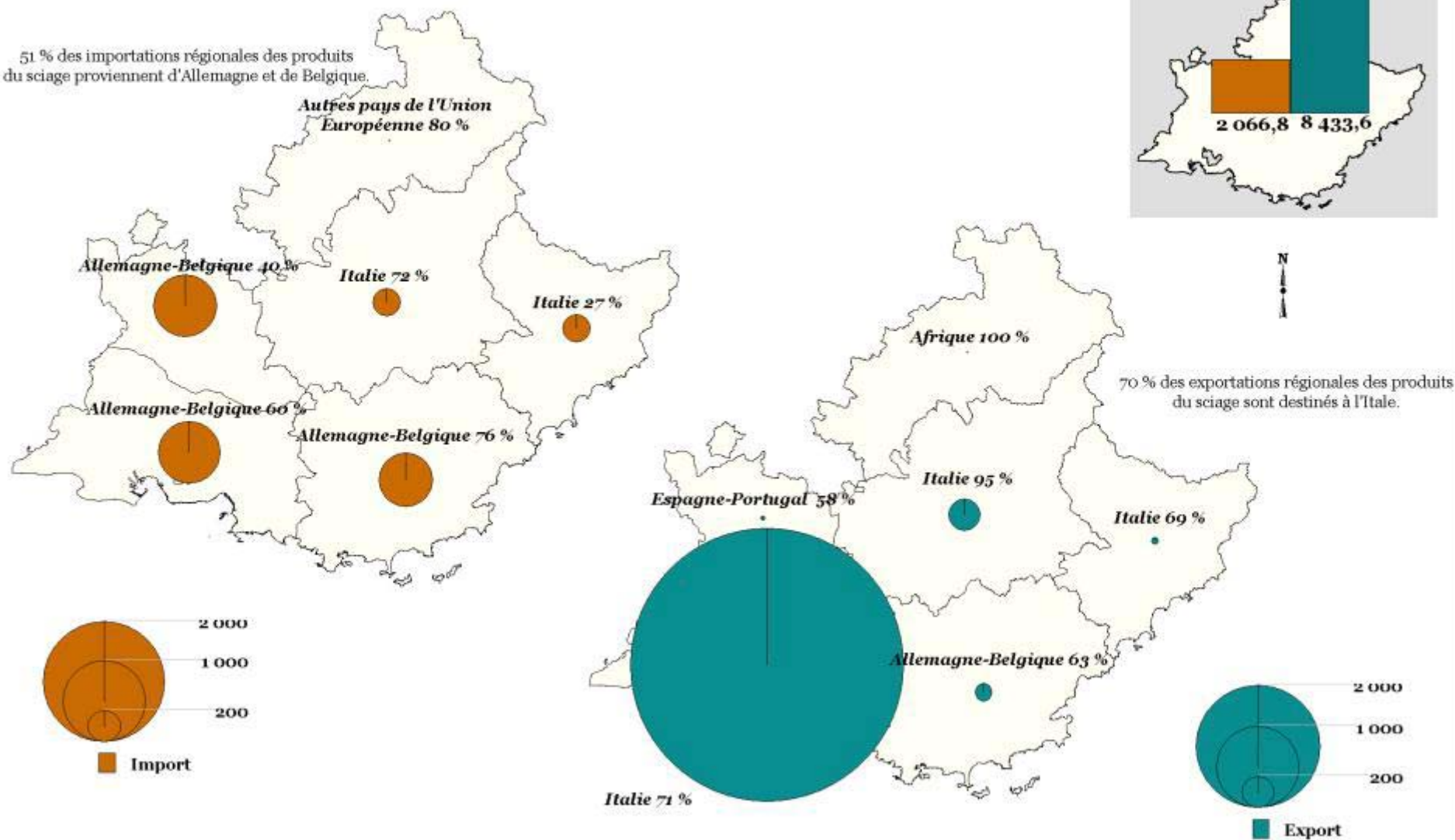
Source : Centre de Renseignements Statistiques des Douanes, octobre 2002

Réalisation : Observatoire de la Forêt Méditerranéenne, novembre 2002

# Le commerce international du bois de la région Provence-Alpes-Côte d'Azur

## Tonnage des imports et exports des produits du sciage en 2001

51 % des importations régionales des produits du sciage proviennent d'Allemagne et de Belgique.



Source : BD Carto de l'IGN/PFAR PACA, Données des douanes.  
Réalisation : Observatoire de la forêt méditerranéenne, 11/02.



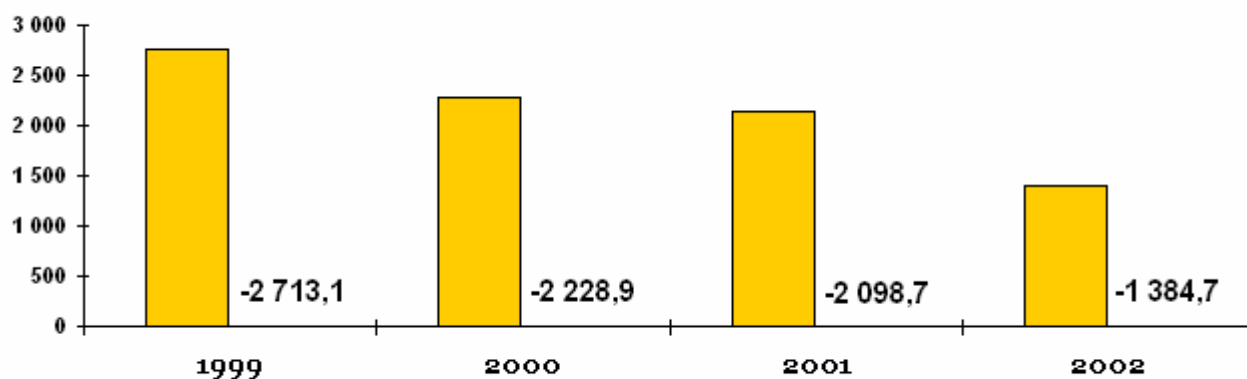
## Panneaux et placages à base de bois :

Quantités (en tonnes)

	1999		2000		2001		2002	
	Import	Export	Import	Export	Import	Export	Import	Export
<b>04</b>	18,3	0,1	10,9	0,0	51,8	0,7	16,1	1,0
<b>05</b>	82,6	0,0	41,6	0,0	55,0	0,0	30,0	0,0
<b>06</b>	174,0	1,2	141,3	2,2	171,4	6,4	104,8	0,2
<b>13</b>	2 159,7	51,0	1 845,9	52,4	1 719,6	37,2	1 154,7	23,4
<b>83</b>	90,8	1,6	83,9	0,0	110,1	0,1	74,7	0,1
<b>84</b>	243,8	2,2	161,9	2,0	37,1	1,9	29,1	0,0
<b>Région</b>	<b>2 769,2</b>	<b>56,1</b>	<b>2 285,5</b>	<b>56,6</b>	<b>2 145,0</b>	<b>46,3</b>	<b>1 409,4</b>	<b>24,7</b>

Les données de l'année 2002 concernent les 8 premiers mois de 2002.

### Quantités (t) importées / exportées en PACA

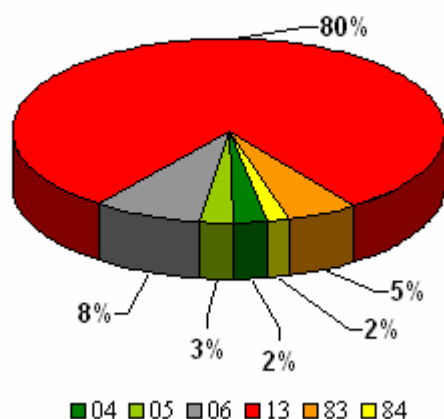


La valeur située au dessus des exportations représente la balance commerciale (export - import)

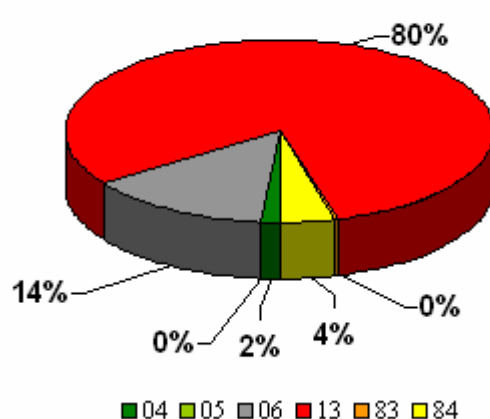
Ne sont comptabilisée pour 2002 que les 8 premiers mois

■ Importations  
■ Exportations

### Répartition départementale des importations en 2001



### Répartition départementale des exportations en 2001

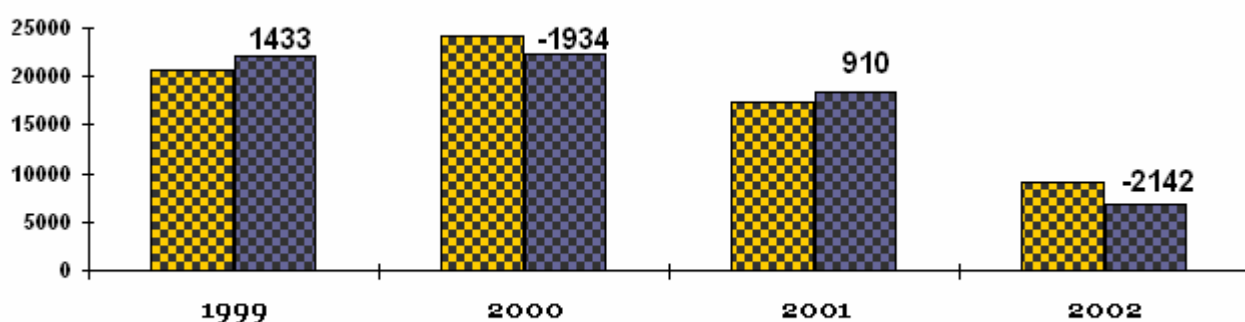


## Valeur (en milliers d'euros)

	1999		2000		2001		2002	
	Import	Export	Import	Export	Import	Export	Import	Export
<b>04</b>	81	1	54	0	345	26	75	27
<b>05</b>	293	0	135	0	209	0	140	0
<b>06</b>	1 342	57	1 645	78	1 248	94	703	4
<b>13</b>	11 191	260	10 157	389	9 078	543	6 210	252
<b>83</b>	824	7	865	8	1 270	8	845	4
<b>84</b>	1 656	126	928	98	310	104	213	0
<b>Région</b>	<b>15 387</b>	<b>451</b>	<b>13 784</b>	<b>573</b>	<b>12 460</b>	<b>775</b>	<b>8 186</b>	<b>287</b>

Les données de l'année 2002 concernent les 8 premiers mois de 2002.

### Valeur (milliers €) des imports / exports



La valeur située au dessus des exportations représente la balance commerciale (export - import)

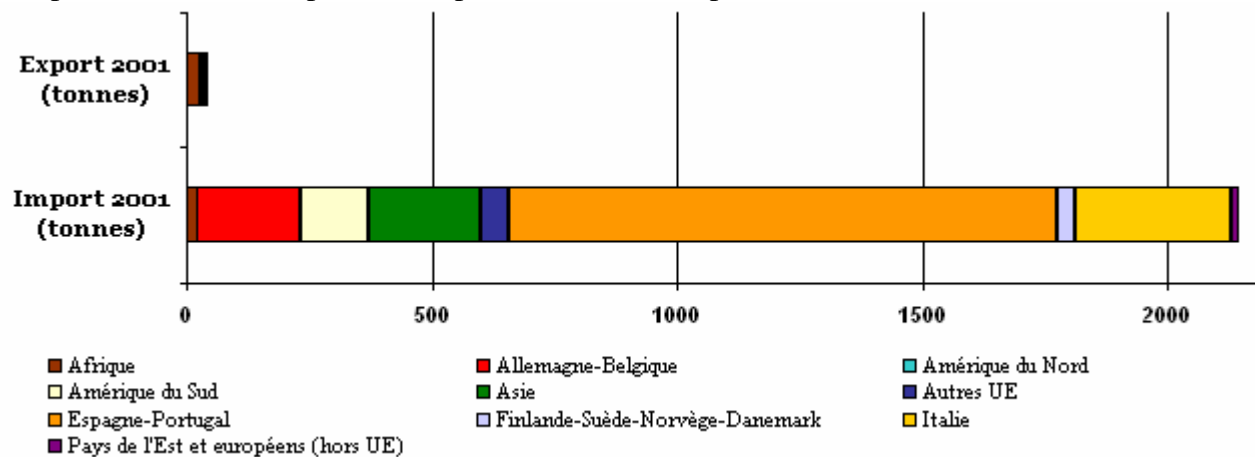
Ne sont comptabilisée pour 2002 que les 8 premiers mois

■ Importations  
■ Exportations

### Pays partenaires

Imports / exports 2001 (tonnes)	04		05		06		13		83		84		Région	
Afrique	0,0	0,7	0	0	6,7	4	4,6	17,5	0,1	0	10,3	0,7	21,7	22,9
Allemagne-Belgique	19,8	0	0	0	63,2	1,8	83,7	0,4	35,7	0	8,2	1	210,6	3,2
Amérique du Nord	0	0	0	0	0	0	0	1,5	0	0	0	0	0	1,5
Amérique du Sud	0	0	0	0	0	0	139,9	0	0	0	0	0	139,9	0
Asie	0	0	0	0	27,2	0	200,8	10,4	0,2	0	1,1	0	229,3	10,4
Autres UE	6,3	0	0	0	15,7	0,6	16,4	0	10,6	0	5,3	0	54,3	0,6
Espagne-Portugal	0	0	0	0	22	0	1081	7,4	3,3	0	12	0	1118,3	7,4
Finlande-Suède-Norvège-Danemark	0	0	0	0	4,8	0	32,7	0	1	0	0	0	38,5	0
Italie	25,7	0	55	0	18,7	0	157,7	0	59,2	0	0	0	316,3	0
Pays de l'Est et européens (hors UE)	0	0	0	0	13,1	0	2,8	0	0	0,1	0,2	0,2	16,1	0,3
<b>Total</b>	<b>51,8</b>	<b>0,7</b>	<b>55</b>	<b>0</b>	<b>171,4</b>	<b>6,4</b>	<b>1719,6</b>	<b>37,2</b>	<b>110,1</b>	<b>0,1</b>	<b>37,1</b>	<b>1,9</b>	<b>2145</b>	<b>46,3</b>

La première colonne représente import, la seconde l'export.



Source : Centre de Renseignements Statistiques des Douanes, octobre 2002

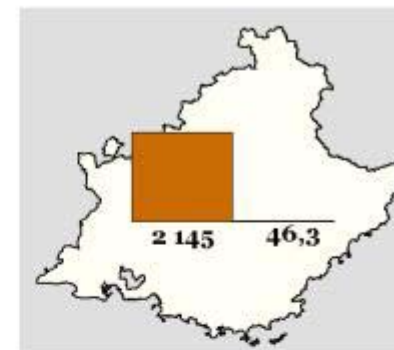
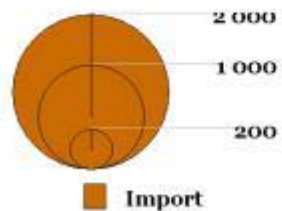
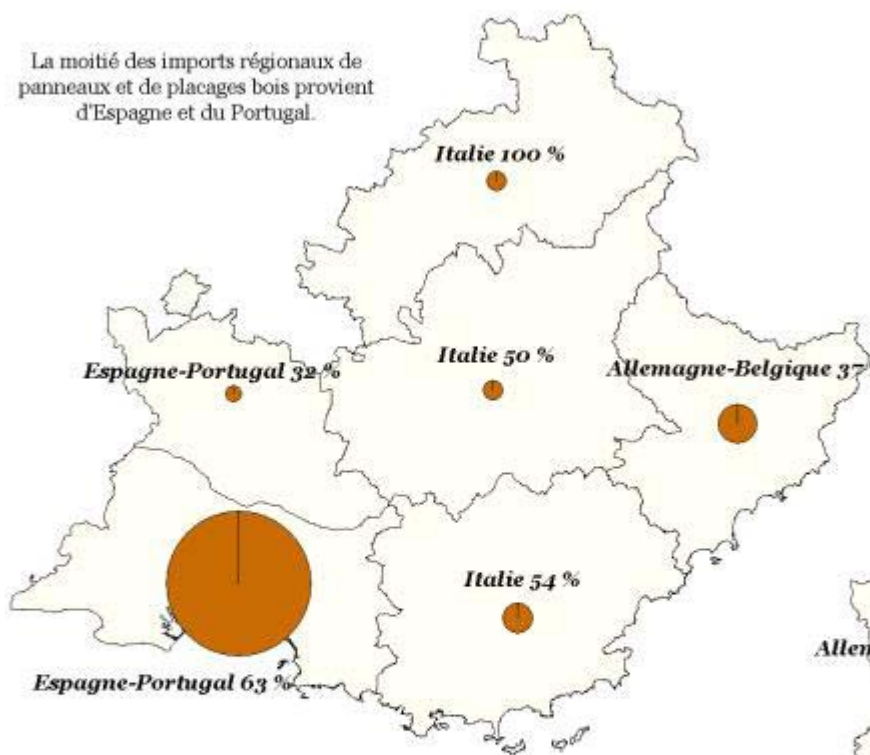
Réalisation : Observatoire de la Forêt Méditerranéenne, novembre 2002



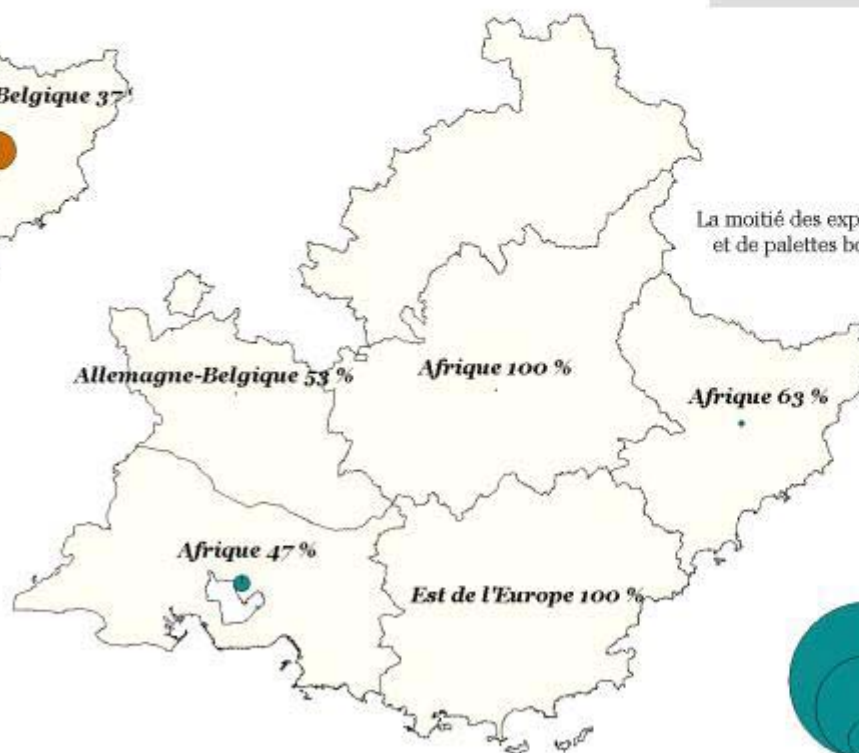
# Le commerce international du bois de la région Provence-Alpes-Côte d'Azur

## Tonnage des imports et exports des panneaux et placages à base de bois en 2001

La moitié des imports régionaux de panneaux et de placages bois provient d'Espagne et du Portugal.



La moitié des exports régionaux de panneaux et de palettes bois est destinée à l'Afrique.



Source : BD Carto de l'IGN/PFAR PACA, Données des douanes.  
Réalisation : Observatoire de la forêt méditerranéenne, 11/02.