



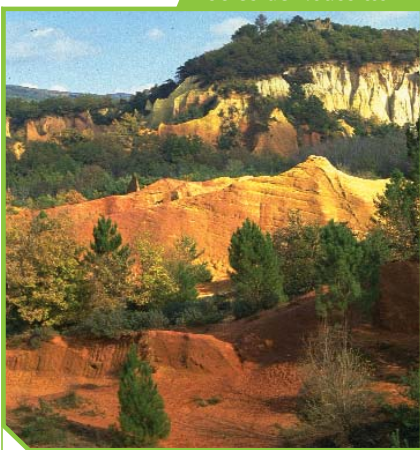
Apt, Beaumettes, Cabrières-d'Avignon, Caseneuve, Fontaine-de-Vaucluse, Gargas, Gignac, Gordes, Goult, Joucas, La Roque-sur-Pernes, Lagnes, Le Beaucet, Lioux, L'Isle-sur-la-Sorgue, Méthamis, Murs, Oppedette, Pernes-les-Fontaines, Roussillon, Rustrel, Saint-Didier, Sainte-Croix-à-Lauze, Saint-Pantaléon, Saint-Saturnin-lès-Apt, Saumane-de-Vaucluse, Velleron, Venasque, Viens, Villars

...> Monts de Vaucluse

Alpes-de-Haute-Provence, Vaucluse

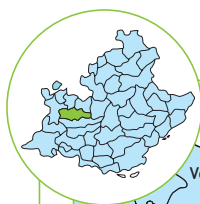
FICHE
35

Photographie : C. Tallandier, Comagref



Ogres de Roussillon

(> Source 3)



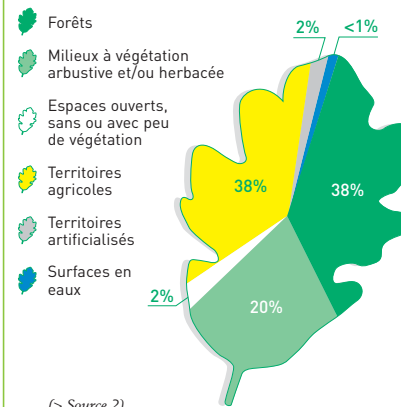
Caractéristiques



- Surface boisée de production : 29 280 ha.
- Surface totale : 72 660 ha.
- Taux de boisement : 40 %.
- Taux de boisement régional : 35 %.

(> Source 1)

Occupation du sol

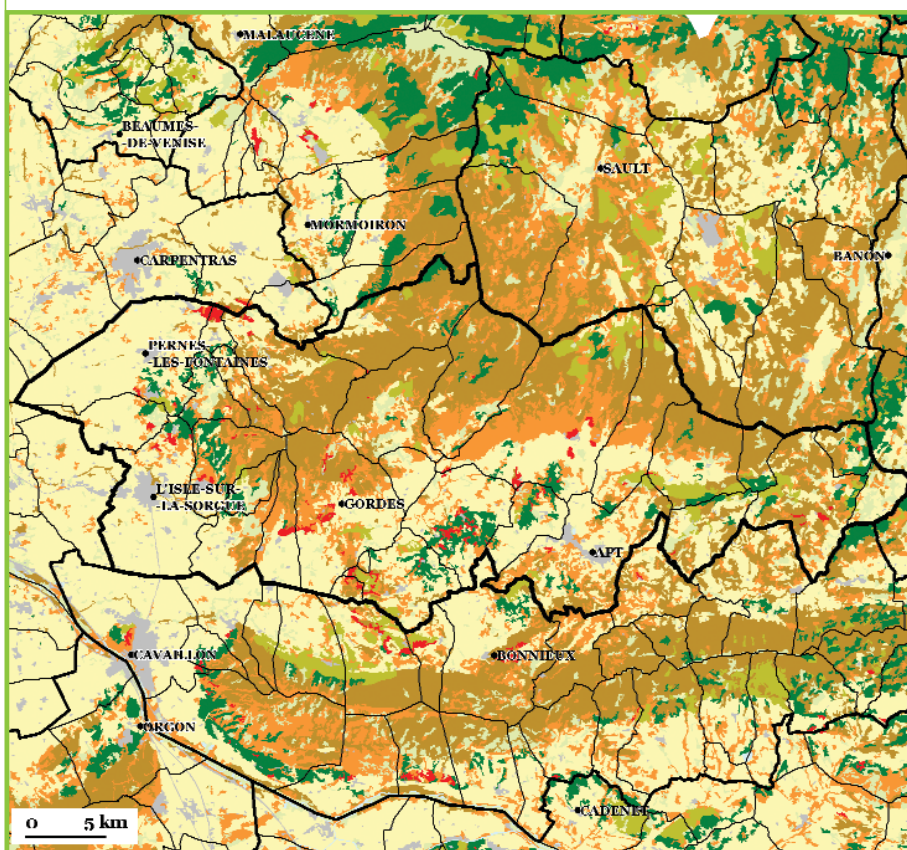


(> Source 2)



L'espace forestier à dire d'acteurs

- Production de bois d'industrie et de chauffage significative (forêt feuillue majoritaire) présentant un bon potentiel de développement notamment vers la filière bois énergie.
- Conditions d'exploitation moyennes compensées par une bonne accessibilité des peuplements forestiers.
- Rôle social fort : aspect paysager et activité cynégétique importants, développement probable des loisirs de proximité et des activités touristiques.
- Rôle environnemental faible.
- Risque d'incendie moyen. Niveau d'équipement correct avec une demande de création en débroussaillage et d'entretien des pistes existantes.
- Pas d'autres risques marqués.



(> Sources 2 et 17)

Occupation du sol et espaces boisés

Types d'espaces

→ Espaces boisés

- Forêts de conifères
- Forêts de feuillus
- Forêts mélangées
- Présence d'habitat résidentiel

→ Autres espaces

- Territoires artificialisés
- Territoires agricoles
- Milieux semi-naturels
- Maquis/Garrigues
- Roches nues
- Zones humides
- Surfaces en eau

- Limites communales
- Limites des espaces forestiers
- Communes principales



Observatoire de la forêt méditerranéenne
ofme@ofme.org
www.ofme.org

Les espaces forestiers en Provence-Alpes-Côte d'Azur [2003]

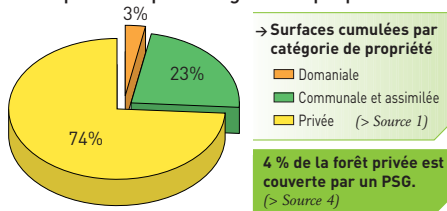


Provence-Alpes-Côte d'Azur



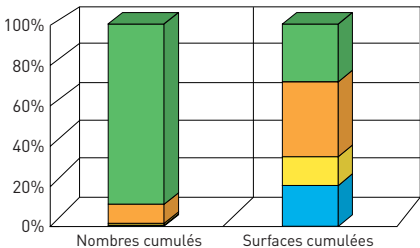
La propriété forestière

→ Répartition par catégorie de propriété :



→ Structures de regroupement de propriétaires privés : ASL Vaucluse Forêt, ASL Pays de Sault. (> Source 4)

→ Morcellement de la propriété privée :



→ Nombre de propriétaires et surface de propriété par classe de surface

- < 4 ha
- de 4 à 25 ha
- de 25 à 50 ha
- > 50 ha (> Source 4)



Les risques

→ Le risque incendie :

[Période 1973-1999]



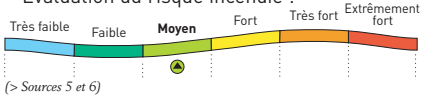
→ Surface incendiée :
Moyenne annuelle : 59 ha/an.

→ Répartition saisonnière des incendies :

- Été
- Hiver

2 PIDAF couvrent 59 % des forêts. (> Source 7)
8 Plans de prévention prescrits. (> Source 8)

• Evaluation du risque incendie :



→ Restauration des terrains en montagne (RTM) : Aucune commune ne contient des séries RTM ou de statut équivalent. (> Source 9)

→ Risque phytosanitaire :

- Peuplier : Cossus gâte-bois. (> Source 10)

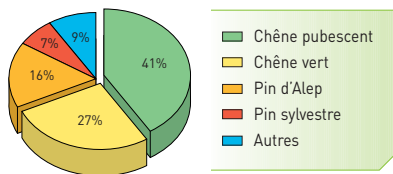


Les ressources forestières

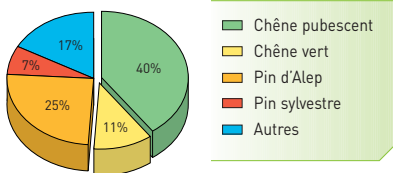
→ Descriptif des peuplements forestiers :

Surface par essence [ha]	Surface par structure (ha)					Total par essence
	Futaie régulière	Futaie irrégulière	Mélange futaie feuillue/taillis	Mélange futaie résineuse/taillis	Taillis simple	
• Chêne pubescent	360	510	530	-	10 440	11 840
• Chêne vert	-	70	-	-	7 940	8 010
• Pin d'Alep	2 940	190	-	1 620	-	4 750
• Pin sylvestre	1 110	40	-	810	-	1 960
• Autres	930	240	250	690	630	2 740
Total par structure	5 340	1 050	780	3 120	19 010	29 300
% par structure	18,23 %	3,58 %	2,66 %	10,65 %	64,88 %	100 %

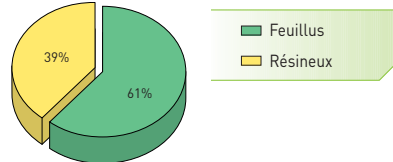
• Répartition de la surface par essence :



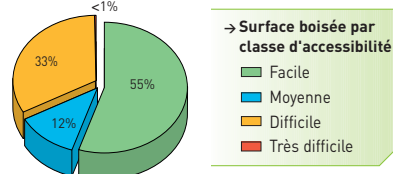
• Répartition du volume par essence :



• Répartition du volume par groupe d'essence :



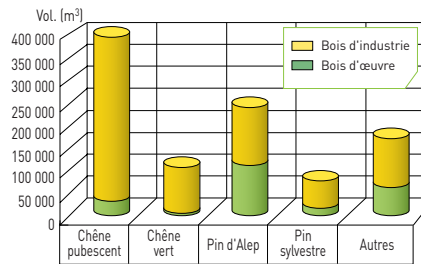
→ Exploitabilité du bois :



• Volume et production :

Essences	Volume de l'essence quand elle est prépondérante (m³)	Production (m³/ha/an)
• Chêne pubescent	309 500	1,2
• Chêne vert	73 900	0,5
• Pin d'Alep	235 300	2,5
• Pin sylvestre	58 300	1,7

→ Qualité des bois sur pied :



(> Source 1, ces données concernent uniquement les formations boisées de production)



Activités économiques

→ Entreprises de la forêt :

- 8 exploitants forestiers.
- 3 entreprises de la 1^{ère} transformation.
- 4 entreprises de la 2^{ème} transformation.

(> Source 15)

→ Autres produits forestiers :

- Indéterminés.



Interfaces

→ L'habitat en forêt :

- Habitat résidentiel en forêt : 1 037 ha. Moyenne régionale par espace forestier : 537 ha. (> Source 2)

→ Evolution de la SAU :

- 1970 : 21 860 ha.
- 1979 : 20 960 ha.
- 1988 : 19 910 ha.
- 2000 : 17 770 ha. (> Source 11)

→ Surface de forêt par habitant :

- 0,5 ha/hab. pour l'espace forestier, 0,28 ha/hab. pour la région. (> Sources 1 et 12)

→ Activité sylvopastorale :

- Les unités pastorales référencées couvrent 4 % des zones forestières. (> Source 13)



Espaces naturels remarquables

- Parc national : Aucun.
- Parc naturel régional : Parc naturel régional du Luberon.
- Les ZNIEFF couvrent 67 % des forêts.
- Natura 2000 couvre 10 % des forêts. (> Source 14)



Autres pratiques ou fonctions signalées

Echelle de valeurs :

"Non significatif", "Très faible", "Faible", "Moyenne", "Forte", "Très forte".

→ Loisirs de proximité (promenade...) : Moyenne.

→ Activités touristiques : Faible.

→ Paysage : Forte.

→ Activité cynégétique : Forte. (> Source 16)

